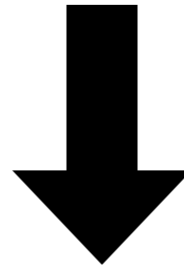


กลุ่มพัฒนาการจัดการสุขภาพ
เพื่อเพิ่มผลผลิตสัตว์



กลุ่มควบคุม ป้องกันโรคโคholm
และหน่วยสัตว์แพทย์เคลื่อนที่ช่วยเหลือภัยพิบัติ

Dairy Disease Control and Disaster Animal Response Team

D-DART

สำนักควบคุม ป้องกันและบำบัดโรคสัตว์

แผนงานโครงการฯ ปี 2567

งานควบคุม ป้องกันโรคไข้โคหมี

- การควบคุม ป้องกันโรคปากและเท้าเปื่อยไข้โคหมี
 - โครงการประเมิณความคุ้มโรคจากการฉีดวัคซีนป้องกันโรคปากและเท้าเปื่อยไข้โคหมี
 - การรับรองสถานภาพฟาร์มปลอดโรคปากและเท้าเปื่อยไข้โคหมี
- การควบคุม ป้องกันโรค布鲁เซลลา วัณโรค และพยาธิใบเลือดไข้โคหมี
 - โครงการเฝ้าระวังและกำจัดโรค布鲁เซลลาไข้โคหมี โดยวิธีตรวจคัดกรองจากห่านมดิบในพื้นที่เขต 1 3 และ 7
 - การทดสอบโรควัณโรคไข้โคหมี (มีแผนประชุมกำหนดพื้นที่การทดสอบโรค ไข้ ๘.ค.)
 - โครงการสำรวจความชุกโรค布鲁เซลลา และวัณโรค
 - การรับรองสถานภาพฟาร์มปลอดโรค布鲁เซลลาไข้โคหมี (ระดับ B และ A)
 - การรับรองสถานภาพฟาร์มปลอดโรควัณโรคไข้โคหมี
- การควบคุม ป้องกันโรคล้มปัสทิกไข้โคหมี
 - เร่งรัดการฉีดวัคซีนป้องกันโรคไขูลูกโคหมีให้ครอบคลุม 100%

แผนงานโครงการฯ ปี 2567

งานควบคุม ป้องกันโรคโคโรนา

- การจัดทำฐานข้อมูลโคโรนาในพื้นที่รอยต่อ เขต 1 & 3 และ เขต 7
- พาร์มโคโรนาโครงการอัมเภอมาจากพระราชดำริ
 - Effect of lactoperoxidase system activation treatment bovine leukosis in dairy cattle (โครงการวิจัยร่วมระหว่าง สคบ. สสช. ศวพ.๓๖๖๓๓๓)
- แผนงานดูแลสุขภาพสัตว์ใหญ่/สัตว์ของกรมปศุสัตว์
 - การทดสอบโรค และกำจัดโรคปศุสัตว์ใหญ่ของหน่วยงาน
 - โครงการควบคุม ป้องกัน และกำจัดโรคปรสิตเลือด โคโรนา โคโรนา ของหน่วยงาน
- หน่วยสัตวแพทย์ช่วยเหลือเกษตรกรที่ประสบภัยพิบัติ
- Zebra Immobilization / สัตว์เลี้ยงพิเศษ สัตว์ป่า
- Serum Bank : เก็บรักษาตัวอย่างซีรัม โคโรนา โคโรนา แพะ แกะ ม้า

แผนงานโครงการฯ ปี 2567

โครงการอบรม สัมมนา

- โครงการฝึกอบรมเชิงปฏิบัติการ "พัฒนาศักยภาพเจ้าหน้าที่ผู้ปฏิบัติงานด้านการจัดการสุขภาพสัตว์และเพิ่มผลผลิตสัตว์ : ดำรงระบบสืบพันธุ์" (12-15 ธ.ค. 66)
- โครงการฝึกอบรมขยายสัตวแพทย์บรรจุใหม่ (มิ.ย. - ก.ย. 67)

การประชุมร่วมกับหน่วยงานที่เกี่ยวข้อง

- ประชุมร่วมกับ สสช - การกำหนดแนวทางการแปลผลตรวจโรค布鲁เซลลา (พ.ย.66)
- ประชุมร่วมกับ ปศบ. - กำหนดพื้นที่เป้าหมายการทดสอบวัณโรค และการจัดสรร Ag (ธ.ค.66)
- ประชุมร่วมกับ ปศจ. พื้นที่เป้าหมายการทำางของหน่วย DART (พ.ย.66)
- ประชุมร่วมกับ ปศบ3 - โครงการควบคุม ป้องกันโรคไขโคคม และการจัดทำฟาร์ม GFM ในพื้นที่รอยต่อ

Disease control and Disaster Animal Response Team

..DART..

Noun : an act of running somewhere suddenly and rapidly

ปีงบประมาณ พ.ศ. 2567

แผนการปฏิบัติงาน **หน่วย DART**

- ติดตามงาน ประสานงาน ปฏิบัติงานตามแผนงานโครงการปกติของ สคบ. + ร่วมกับสทง.ปศจ. และ สทง.ปศข.+ ศวพ.
 - การเฝ้าระวังโรค / การทดสอบโรค และเก็บตัวอย่างตรวจตามโครงการ
 - การเสริมสร้างภูมิคุ้มกันโรค / Post Vaccination Monitoring
 - การสอบสวน และควบคุมโรคระบาดโรคโคโรนา โคเฮอร์ ระบาด ปะแนง ม้า และรักษาสัตว์ป่วย
 - โครงการลดการใช้ยาต้านจุลชีพในฟาร์มโคหม - การเก็บข้อมูลการใช้ยาต้านจุลชีพ
 - ให้คำแนะนำเกษตรกรในการจัดทำฟาร์มที่มีระบบการป้องกันโรคและการเลี้ยงสัตว์ที่เหมาะสม (GFM)
 - การติดตามงาน พื้นที่เขตปลอดโรคปากและเท้าเปื่อยในภาคตะวันออก (เฉพาะ ศวพ.ชลบุรี) + ร่วมกับ สคบ.
 - โคบาลบูรณา (เฉพาะ ศวพ.ชลบุรี) .. ร่วมกับ สทป. เข้าฟาร์ม + ตรวจทดสอบโรค
 - การป้องกันและควบคุมโรคพิษสุนัขบ้า - การฉีดวัคซีนและผ่าตัดทำหมัน สุนัขและแมว
 - การดูแลสุขภาพสัตว์ใหญ่ศูนย์บำรุงพันธุ์สัตว์ - การฉีดวัคซีน เก็บตัวอย่างทดสอบโรค ติดตามการควบคุมโรค
 - ประชาสัมพันธ์ ให้ความรู้ เตือนภัยโรคระบาดสัตว์
- Disaster Animal Response Team
 - ▶ Disaster
 - ▶ Outbreak (notifiable diseases , exotic diseases) - outbreak interventions (investigation , control and management)
 - ▶ Emergency Animal Diseases - significant effects on livestock -- resulting in livestock deaths, production loss, and in some cases, impacts on human health and the environment.
- การเก็บข้อมูลต้นทุนการผลิตทั้งหมด ร่วมกับ สทป. และ สอส. ภายใต้คณะทำงานขับเคลื่อนแผนปฏิบัติการด้านโคหม กรมปศุสัตว์
- โครงการพิเศษ (ของสคบ.) ในระหว่างปี
- R & D งานวิจัยพื้นที่ ร่วมกับ ศวพ.

ปีงบประมาณ พ.ศ. 2567

แผนการปฏิบัติงาน **ช่วยเหลือ DART**

DART	จังหวัดเป้าหมายที่ 1	จังหวัดเป้าหมายที่ 2	จังหวัดเป้าหมายที่ 3
ศวพ. ชลบุรี	ชลบุรี	สระแก้ว	ฉะเชิงเทรา
ศวพ. สุรินทร์	สุรินทร์	นครราชสีมา	อุบลราชธานี
ศวพ. ลำปาง	ลำปาง	เชียงใหม่	ลำพูน
ศวพ. ราชบุรี	ราชบุรี	นครปฐม	กาญจนบุรี

- ทำปฏิทินการปฏิบัติงาน ร่วมกับสำนักงานปศุสัตว์จังหวัด
 - กำหนดเป้าหมายในแต่ละกิจกรรม แต่ละจังหวัด
 - กำหนด timeline การปฏิบัติงาน ในแต่ละกิจกรรม (ช่วงเดือน)

ปีงบประมาณ พ.ศ. 2567

แผนการปฏิบัติงาน **ช่วยเหลือ DART**

DART	จังหวัดเป้าหมายที่ 1	จังหวัดเป้าหมายที่ 2	จังหวัดเป้าหมายที่ 3
ศวพ. ชลบุรี	ชลบุรี	สระแก้ว	ฉะเชิงเทรา
ศวพ. สุรินทร์	สุรินทร์	นครราชสีมา	อุบลราชธานี
ศวพ. ลำปาง	ลำปาง	เชียงใหม่	ลำพูน
ศวพ. ราชบุรี	ราชบุรี	นครปฐม	กาญจนบุรี

กิจกรรม	พื้นที่ปฏิบัติงานหลัก DART Chonburi			พื้นที่ปฏิบัติงานหลัก DART Surin			พื้นที่ปฏิบัติงานหลัก DART Lamphang			พื้นที่ปฏิบัติงานหลัก DART Ratchaburi		
	ฉะเชิงเทรา	ชลบุรี	สระแก้ว	นครราชสีมา	สุรินทร์	อุบลราชธานี	เชียงใหม่	ลำปาง	ลำพูน	กาญจนบุรี	นครปฐม	ราชบุรี
จำนวนโคนม	142	1,428	27,976	126,269	614	129	42,633	1,935	23,364	31,746	25,484	44,911
จำนวนเกษตรกรโคนม	3	27	621	4,005	23	6	798	37	417	1,069	813	2,037
จำนวนโคนเนื้อ	22,327	21,704	116,144	530,269	606,184	544,692	178,220	146,618	37,165	364,622	46,012	104,830
จำนวนเกษตรกรโคนเนื้อ	2,851	1,597	10,644	65,638	107,551	120,275	17,093	14,253	3,549	14,721	2,362	8,395
จำนวนกระบือ	3,006	9,023	14,245	81,171	153,644	139,762	53,049	15,616	6,887	13,259	407	940
จำนวนเกษตรกรกระบือ	284	898	1,250	11,891	32,723	36,697	5,582	1,604	582	997	50	91

ศบส.ใหม่พื้นที่ ปศบ. 2

เพื่อพิจารณา

แผนการปฏิบัติงาน **ช่วยเหลือ DART**

กลุ่มสัตว์	ชนิดสัตว์	หน่วยงาน	พ่อพันธุ์	แม่พันธุ์	ขนาดอื่น	ทดสอบ	ผลผลิตลูก	รวม
02-โคเนื้อ	0204-โคกบิรินทร์บุรี	03-ศบส.ปราจีนบุรี	8	163	138	6	115	430
03-กระบือ	0304-กระบือวัง	04-ศบส.จันทบุรี	2	50	20	-	30	102
01-โคผสม	0104-งานวิจัยปรับปรุงพันธุ์TMZ	05-ศบส.สระแก้ว	1	80	64	10	56	211
02-โคเนื้อ	0204-โคกบิรินทร์บุรี	36-ศบส.ระยอง	1	25	21	-	18	65

ศบส.ให้พื้นที่ ปศพ. 3

เพื่อพิจารณา

แผนการปฏิบัติงาน **ช่วยเหลือ DART**

กลุ่มสัตว์	ชนิดสัตว์	หน่วยงาน	พ่อพันธุ์	แม่พันธุ์	ขนาดอื่น	ทดสอบ	ผลผลิตลูก	รวม
01-โคหม	0101- โคหมฝูงยอด	07-ศ.โคหม	2	180	144	15	126	467
02-โคเนื้อ	0201- โคพันธุ์บราห์มันเทา	08-ศ.โคเนื้อ	31	825	702	51	578	2,187
02-โคเนื้อ	0207- โคเนื้อเมือง(โค	09-ศบส.ชัยภูมิ	5	125	119	3	88	340
03-กระบือ	0301- กระบือยอดเยี่ยม	10-ศ.กระบือ	9	200	80	20	120	429
03-กระบือ	0302-กระบือหม	11-ศบส.บุรีรัมย์	5	80	32	-	48	165
02-โคเนื้อ	0201- โคพันธุ์บราห์มันเทา	12-ศบส.ศรีสะเกษ	4	100	85	-	70	259
02-โคเนื้อ	0202- โคพันธุ์บราห์มัน	15- ศบส.อุบลราชธานี	13	325	296	6	230	870
05-แพะแกะ ถาวร	0501-แพะ	09-ศบส.ชัยภูมิ	4	80	-	67	120	271
05-แพะแกะ ถาวร	0501-แพะ	15- ศบส.อุบลราชธานี	4	70	-	61	106	241

ศบส.ใหม่พื้นที่ ปศบ. 5

เพื่อพิจารณา

แผนการปฏิบัติงาน **หน่วย DART**

กลุ่มสัตว์	ชนิดสัตว์	หน่วยงาน	พ่อพันธุ์	แม่พันธุ์	ขนาดอื่น	ทดสอบ	ผลผลิตลูก	รวม
01-โคผสม	0103-งานวิจัย ทดสอบพันธุ์TF	20- ศบส.เชียงใหม่	-	50	40	10	35	135
02-โคเนื้อ	0203-โคพันธุ์ ตาก	20- ศบส.เชียงใหม่	2	50	43	-	35	130
02-โคเนื้อ	0206-โคพื้น เมือง(โคขาว	21-ศบส.แพร่	4	100	95	-	70	269
02-โคเนื้อ	0206-โคพื้น เมือง(โคขาว	22-ศบส.พะเยา	6	150	143	6	105	410
03-กระบือ	0303-กระบือ ห้าวา	22-ศบส.พะเยา	2	50	20	-	30	102
05-แพะแกะ ถาวร	0501-แพะ	21-ศบส.แพร่	3	75	-	64	114	256
05-แพะแกะ ถาวร	0502-แกะ	23- ศบส.แม่ฮ่องสอน	6	120	-	62	120	308

ศบส.ให้พื้นที่ ปศพ. 7

เพื่อพิจารณา

แผนการปฏิบัติงาน **ช่วยเหลือ DART**

กลุ่มสัตว์	ชนิดสัตว์	หน่วยงาน	พ่อพันธุ์	แม่พันธุ์	ขนาดอื่น	ทดสอบ	ผลผลิตลูก	รวม
02-โคเนื้อ	0204-โคกบิรินทร์บุรี	27-ศบส.หนองขาว	10	250	223	13	175	671
02-โคเนื้อ	0201-โคพันธุ์บราห์มันเทา	28-ศบส.สุพรรณบุรี	2	50	43	-	35	130
02-โคเนื้อ	0204-โคกบิรินทร์บุรี	38-ศบส.ประจวบคีรีขันธ์	4	62	53	6	44	169
05-แพะแกะ ขาว	0501-แพะ	28-ศบส.สุพรรณบุรี	4	70	-	61	106	241
05-แพะแกะ ขาว	0501-แพะ	27-ศบส.หนองขาว	4	70	-	61	106	241
05-แพะแกะ ขาว	0503-ขาว	27-ศบส.หนองขาว	7	100	-	82	62	251

ปีงบประมาณ พ.ศ. 2567

การกำหนดเป้าหมาย และแผนการปฏิบัติงาน (E-operation) **ช่วย DART**

- ติดตามงาน ประสานงาน ปฏิบัติงานตามแผนงานโครงการปกติของ สคบ. + ร่วมกับสทง.ปศจ. และ สทง.ปศข.
 - การเสริมสร้างภูมิคุ้มกันโรค / Post Vaccination Monitoring
 - การเฝ้าระวังโรค / การทดสอบโรค และเก็บตัวอย่างตรวจตามโครงการ
 - การควบคุมโรค
 - การรักษาสัตว์ป่วย
 - การควบคุมประชากรสัตว์ (ผ่าตัดทำหมันสุนัขและแมว ตามโครงการสัตว์ปลอดโรคฯ)
 - การพัฒนาระบบการป้องกันโรคเฝ้าระวัง (GFM 9 ชนิดสัตว์)
 - การจัดทำสื่อประชาสัมพันธ์

การกำหนดเป้าหมาย และแผนการปฏิบัติงาน (E-operation) **พหุช่วย DART**

• การเสริมสร้างภูมิคุ้มกันโรค / Post Vaccination Monitoring

รายงานการปฏิบัติงานตามแผนป้องกันและควบคุมโรคปากและเท้าเปื่อย		
1. ติดตามการเสริมสร้างภูมิคุ้มกันโรคปากและเท้าเปื่อย		
1.1 โคนม (ดำเนินการปีละ 3 รอบ)		
- ร่วมจัดทำแผนรณรงค์การฉีดวัคซีนร่วมกับสำนักงานปศุสัตว์จังหวัด	ครั้ง	
- ร่วมดำเนินการฉีดวัคซีนป้องกันโรคปากและเท้าเปื่อยในฟาร์มโคนมของเกษตรกร	จำนวนตัว	ตัว
	จำนวนราย	ราย
- ร่วมดำเนินการฉีดวัคซีนป้องกันโรคปากและเท้าเปื่อยใน ศบส.	จำนวนตัว	ตัว
	จำนวน ศบส.	แห่ง
1.2 โคนเนื้อ กระบือ แพะ แกะ (ดำเนินการปีละ 2 รอบ)		
- ร่วมจัดทำแผนรณรงค์การฉีดวัคซีนร่วมกับสำนักงานปศุสัตว์จังหวัด	ครั้ง	
- ร่วมดำเนินการฉีดวัคซีนป้องกันโรคปากและเท้าเปื่อยในฟาร์มเกษตรกร		
(1) โคนเนื้อ		
	จำนวนตัว	ตัว
	จำนวนราย	ราย
(2) กระบือ		
	จำนวนตัว	ตัว
	จำนวนราย	ราย
(3) แพะ-แกะ		
	จำนวนตัว	ตัว
	จำนวนราย	ราย
- ร่วมดำเนินการฉีดวัคซีนป้องกันโรคปากและเท้าเปื่อยใน ศบส.		
(1) โคนเนื้อ		
	จำนวนตัว	ตัว
	จำนวน ศบส.	แห่ง
(2) กระบือ		
	จำนวนตัว	ตัว
	จำนวน ศบส.	แห่ง
(3) แพะแกะ		
	จำนวนตัว	ตัว
	จำนวน ศบส.	แห่ง

รายงานการปฏิบัติงานตามแผนป้องกันและควบคุมโรค ลัมปี สกิน		
1. ติดตามการเสริมสร้างภูมิคุ้มกันโรค ลัมปี สกิน ในลูกสัตว์ อายุ 0 - 1 ปี		
- ร่วมจัดทำแผนการฉีดวัคซีนร่วมกับสำนักงานปศุสัตว์จังหวัด	ครั้ง	
- ร่วมดำเนินการฉีดวัคซีนป้องกันโรค ลัมปี สกิน ให้ลูกสัตว์ของเกษตรกร		
(1) โคนม		
	จำนวนตัว	ตัว
	จำนวนราย	ราย
(2) โคนเนื้อ		
	จำนวนตัว	ตัว
	จำนวนราย	ราย
(3) กระบือ		
	จำนวนตัว	ตัว
	จำนวนราย	ราย
- ร่วมดำเนินการฉีดวัคซีนป้องกันโรค ลัมปี สกิน ให้ลูกสัตว์ของ ศบส.		
(1) โคนม		
	จำนวนตัว	ตัว
	จำนวน ศบส.	แห่ง
(2) โคนเนื้อ		
	จำนวนตัว	ตัว
	จำนวน ศบส.	แห่ง
(3) กระบือ		
	จำนวนตัว	ตัว
	จำนวน ศบส.	แห่ง

รายงานการปฏิบัติงานตามแผนควบคุม ป้องกันโรคเฮโมรายิกเซพติกซีเมีย		
1. ติดตามการเสริมสร้างภูมิคุ้มกันโรค เฮโมรายิกเซพติกซีเมีย		
- ร่วมจัดทำแผนการฉีดวัคซีนร่วมกับสำนักงานปศุสัตว์จังหวัด		
- ร่วมดำเนินการฉีดวัคซีนป้องกันโรค เฮโมรายิกเซพติกซีเมีย		
(1) กระบือ		
	จำนวนตัว	ตัว
	จำนวนราย	ราย
(2) กระบือในศูนย์ฯ / สถานีฯ		
	จำนวนตัว	ตัว
	จำนวน ศบส.	แห่ง
(3) โค		
	จำนวนตัว	ตัว

การกำหนดเป้าหมาย และแผนการปฏิบัติงาน (E-operation) **ช่วย DART**

● การเฝ้าระวังโรค / การทดสอบโรค และเก็บตัวอย่างตรวจตามโครงการ

2. การเฝ้าระวังโรคปากและเท้าเปื่อย	
2.1 การเฝ้าระวังเชิงรุก - การเก็บตัวอย่างตามโครงการสำรวจความชุกโรคปากและเท้าเปื่อย	
โคนม	ตัว
โคเนื้อ	ตัว
อื่นๆ	ตัว

2. การเฝ้าระวังโรคคัมปี สกิน	
2.1 การเฝ้าระวังเชิงรุก - การเก็บตัวอย่างตามโครงการฯ	
โคนม	ตัว
โคเนื้อ	ตัว
อื่นๆ	ตัว

1. การเฝ้าระวังโรค布鲁เซลลา	
1.1. การเฝ้าระวังเชิงรุก - การเก็บตัวอย่างทดสอบโรค	
1.1.1 เก็บตัวอย่างจากเลือด	
(1) แพะ ที่ได้รับการทดสอบโรค	จำนวนตัว
	จำนวนราย
(2) แพะ ที่ให้ผลบวก	จำนวนตัว
	จำนวนราย
(3) แกะ ที่ได้รับการทดสอบโรค	จำนวนตัว
	จำนวนราย
(4) แกะ ที่ให้ผลบวก	จำนวนตัว
	จำนวนราย
1.1.2 เก็บตัวอย่างจากเลือดสัตว์ใน คบส.	
(1) แพะ ที่ได้รับการทดสอบโรค	จำนวนตัว
	จำนวน คบส.
(2) แพะ ที่ให้ผลบวก	จำนวนตัว
	จำนวน คบส.
(3) แกะ ที่ได้รับการทดสอบโรค	จำนวนตัว
	จำนวน คบส.
(4) แกะ ที่ให้ผลบวก	จำนวนตัว
	จำนวน คบส.

1. การเฝ้าระวังโรค布鲁เซลลา	
1.1. การเฝ้าระวังเชิงรุก - การเก็บตัวอย่างทดสอบโรค	
1.1.1 เก็บตัวอย่างจากเลือด	
(1) โคนมที่ได้รับการทดสอบโรค	จำนวนตัว
	จำนวนราย
(2) โคนมที่ให้ผลการทดสอบโรคเป็นบวก	จำนวนตัว
	จำนวนราย
(3) โคเนื้อที่ได้รับการทดสอบโรค	จำนวนตัว
	จำนวนราย
(4) โคเนื้อที่ให้ผลการทดสอบโรคเป็นบวก	จำนวนตัว
	จำนวนราย
(5) กระบือที่ได้รับการทดสอบโรค	จำนวนตัว
	จำนวนราย
(6) กระบือที่ให้ผลการทดสอบโรคเป็นบวก	จำนวนตัว
	จำนวนราย

1.1.2 เก็บตัวอย่างจากเลือดสัตว์ใน คบส.	
(1) โคนมที่ได้รับการทดสอบโรค	จำนวนตัว
	จำนวน คบส.
(2) โคนมที่ให้ผลการทดสอบโรคเป็นบวก	จำนวนตัว
	จำนวน คบส.
(3) โคเนื้อที่ได้รับการทดสอบโรค	จำนวนตัว
	จำนวน คบส.
(4) โคเนื้อที่ให้ผลการทดสอบโรคเป็นบวก	จำนวนตัว
	จำนวน คบส.
(5) กระบือที่ได้รับการทดสอบโรค	จำนวนตัว
	จำนวน คบส.
(6) กระบือที่ให้ผลการทดสอบโรคเป็นบวก	จำนวนตัว
	จำนวน คบส.

1.1.3 เก็บตัวอย่างจากน้ำนม (ถึงรวมน้ำนม) (ทดสอบโรคปีละ 2 ครั้ง)	
1.1.3.1 เก็บตัวอย่าง	
	จำนวนฟาร์ม
	จำนวนตัวอย่างน้ำนม
1.1.3.2 ผลบวกต่อการทดสอบโรค	
	จำนวนฟาร์ม
	จำนวนตัวอย่างน้ำนม
1.1.4 การสำรวจความชุกโรค Brucellosis	
1.1.4.1 โคนมที่ได้รับการเก็บตัวอย่างจากการสุ่มเพื่อตรวจโรค	
	จำนวนตัว
	จำนวนราย
1.1.4.2 ตัวอย่างโคนมที่ให้ผลการทดสอบโรคเป็นบวก	
	จำนวนตัว
	จำนวนราย
1.1.4.3 กระบือได้รับการเก็บตัวอย่างจากการสุ่มเพื่อตรวจโรค	
	จำนวนตัว
	จำนวนราย
1.1.4.4 ตัวอย่างกระบือที่ให้ผลการทดสอบโรคเป็นบวก	
	จำนวนตัว
	จำนวนราย
1.1.4.5 โคเนื้อได้รับการเก็บตัวอย่างจากการสุ่มเพื่อตรวจโรค	
	จำนวนตัว
	จำนวนราย
1.1.4.6 ตัวอย่างโคเนื้อที่ให้ผลการทดสอบโรคเป็นบวก	
	จำนวนตัว
	จำนวนราย

การกำหนดเป้าหมาย และแผนการปฏิบัติงาน (E-operation) **พหุช่วย DART**

● การเฝ้าระวังโรค / การทดสอบโรค และเก็บตัวอย่างตรวจตามโครงการ

1. การเฝ้าระวังโรควัณโรค		
1.1. การเฝ้าระวังเชิงรุก - การทดสอบโรค		
1.1.1 ทดสอบโรค ด้วยวิธี Single Intradermal test		
(1) โคนมที่ได้รับการทดสอบโรค	จำนวนตัว	ตัว
	จำนวนราย	ราย
(2) โคนมที่ให้ผลการทดสอบโรคเป็นบวก	จำนวนตัว	ตัว
	จำนวนราย	ราย
(3) โคนเนื้อที่ได้รับการทดสอบโรค	จำนวนตัว	ตัว
	จำนวนราย	ราย
(4) โคนเนื้อที่ให้ผลการทดสอบโรคเป็นบวก	จำนวนตัว	ตัว
	จำนวนราย	ราย
(5) กระบือที่ได้รับการทดสอบโรค	จำนวนตัว	ตัว
	จำนวนราย	ราย
(6) กระบือที่ให้ผลการทดสอบโรคเป็นบวก	จำนวนตัว	ตัว
	จำนวนราย	ราย

1.1.2 ทดสอบโรค ด้วยวิธี Single Intradermal test ใน ศบส.		
(1) โคนมที่ได้รับการทดสอบโรค	จำนวนตัว	ตัว
	จำนวน ศบส.	แห่ง
(2) โคนมที่ให้ผลการทดสอบโรคเป็นบวก	จำนวนตัว	ตัว
	จำนวน ศบส.	แห่ง
(3) โคนเนื้อที่ได้รับการทดสอบโรค	จำนวนตัว	ตัว
	จำนวน ศบส.	แห่ง
(4) โคนเนื้อที่ให้ผลการทดสอบโรคเป็นบวก	จำนวนตัว	ตัว
	จำนวน ศบส.	แห่ง
(5) กระบือที่ได้รับการทดสอบโรค	จำนวนตัว	ตัว
	จำนวน ศบส.	แห่ง
(6) กระบือที่ให้ผลการทดสอบโรคเป็นบวก	จำนวนตัว	ตัว
	จำนวน ศบส.	แห่ง
1.1.3 การสำรวจความชุกโรค Tuberculosis		
1.1.3.1 โคนมที่ได้รับการทดสอบ Single Intradermal test จากการสุ่ม		
	จำนวนตัว	ตัว
	จำนวนราย	ราย
1.1.3.2 โคนมที่ให้ผลการทดสอบโรคเป็นบวก		
	จำนวนตัว	ตัว
	จำนวนราย	ราย

1. การเฝ้าระวังโรคพยาธิในเลือด		
1.1. การเฝ้าระวังเชิงรุก - การเก็บตัวอย่างทดสอบโรค		
1.1.1 ทดสอบโรค ด้วยวิธี Single Intradermal test ใน ศบส.		
(1) โคนมที่ได้รับการทดสอบโรค	จำนวนตัว	ตัว
	จำนวน ศบส.	แห่ง
(2) โคนมที่ให้ผลการทดสอบโรคเป็นบวก	จำนวนตัว	ตัว
	จำนวน ศบส.	แห่ง
(3) โคนเนื้อที่ได้รับการทดสอบโรค	จำนวนตัว	ตัว
	จำนวน ศบส.	แห่ง
(4) โคนเนื้อที่ให้ผลการทดสอบโรคเป็นบวก	จำนวนตัว	ตัว
	จำนวน ศบส.	แห่ง
(5) กระบือที่ได้รับการทดสอบโรค	จำนวนตัว	ตัว
	จำนวน ศบส.	แห่ง
(6) กระบือที่ให้ผลการทดสอบโรคเป็นบวก	จำนวนตัว	ตัว
	จำนวน ศบส.	แห่ง
2. การรักษาสัตว์ป่วย		
(1) โคนม	จำนวนตัว	ตัว
	จำนวน ศบส.	แห่ง
(2) โคนเนื้อ	จำนวนตัว	ตัว
	จำนวน ศบส.	แห่ง
(3) กระบือ	จำนวนตัว	ตัว
	จำนวน ศบส.	แห่ง

การกำหนดเป้าหมาย และแผนการปฏิบัติงาน (E-operation) **หน่วย DART**

- การควบคุมโรค
- การรักษาพยาบาลสัตว์

3. การควบคุมโรคปากและเท้าเปื่อย	
- การสอบสวนโรค	ครั้ง
- เก็บตัวอย่างรอยโรคสัตว์ป่วยส่งตรวจทางห้องปฏิบัติการ (เฝ้าระวังเชิงรับ)	ตัวอย่าง
- การฉีดวัคซีนควบคุมโรค	ตัว
	ราย
- การรักษาพยาบาลสัตว์ป่วย	ตัว
	ราย

3. การควบคุมโรคล้มปี สกิน	
- การสอบสวนโรค	ครั้ง
- เก็บตัวอย่างรอยโรคสัตว์ป่วยส่งตรวจทางห้องปฏิบัติการ (เฝ้าระวังเชิงรับ)	ตัวอย่าง
- การฉีดวัคซีนควบคุมโรค	ตัว
	ราย
- การรักษาพยาบาลสัตว์ป่วย	ตัว
	ราย

2. การควบคุมโรคเฮโมรายิกเซพติกซีเมีย	
- การสอบสวนโรค	ครั้ง
- เก็บตัวอย่างสัตว์ป่วยส่งตรวจทางห้องปฏิบัติการ (เฝ้าระวังเชิงรับ)	ตัวอย่าง
- เก็บตัวอย่างสัตว์ส่งตรวจหาความไวของยาปฏิชีวนะ	ตัวอย่าง
- การฉีดวัคซีนควบคุมโรค	ตัว
	ราย
- การรักษาพยาบาลสัตว์ป่วย	ตัว
	ราย

2. การควบคุมโรค布鲁เซลลา	
- การสอบสวนโรค	ครั้ง
- เก็บตัวอย่างสัตว์ป่วย / สัตว์ร่วมฝูงส่งตรวจทางห้องปฏิบัติการ (เฝ้าระวังเชิงรับ)	ตัวอย่าง
- การฉีดวัคซีนควบคุมโรค	ตัว
	ราย
- การทำลายสัตว์ / คัดออกจากฝูง	ตัว
- อยู่ระหว่างการควบคุมโรค (ทดสอบโรคตามมาตรการฯ)	ราย

2. การควบคุมโรควัณโรค	
- การสอบสวนโรค	ครั้ง
- การทำลายสัตว์ / คัดออกจากฝูง	ตัว
- อยู่ระหว่างการควบคุมโรค (ทดสอบโรคตามมาตรการฯ)	ราย

การรักษาพยาบาลสัตว์	
1. โคนื้อ	ตัว
2. โคนม	
3. กระบือ	ตัว
4. แพะ-แกะ	ตัว
5. สุกร	ตัว

การกำหนดเป้าหมาย และแผนการปฏิบัติงาน (E-operation) **หน่วย DART**

- **การควบคุมประชากรสัตว์ (ผ่าตัดทำหมันสุนัขและแมว ตามโครงการสัตว์ปลอดโรค)**

กิจกรรม	หน่วยวัด	เป้าหมาย	พื้นที่ปฏิบัติงานหลัก DART Chonburi				พื้นที่ปฏิบัติงานหลัก DART Surin				พื้นที่ปฏิบัติงานหลัก DART Lamphang				พื้นที่ปฏิบัติงานหลัก DART Ratchaburi			
			รวม	ฉะเชิงเทรา	ชลบุรี	สระแก้ว	รวม	นครราชสีมา	สุรินทร์	อุบลราชธานี	รวม	เชียงใหม่	ลำปาง	ลำพูน	รวม	กาญจนบุรี	นครปฐม	ราชบุรี
รายงานการปฏิบัติงานตามแผนโครงการสัตว์ปลอดโรค คนปลอดภัย จากโรคพิษสุนัขบ้า		-	-				-				-				-			
1. การควบคุมประชากรสัตว์	ตัว	1,283	297	87	141	70	563	187	172	204	200	97	60	43	223	63	73	87
1.1 การผ่าตัดทำหมัน		1,283	297	87	141	70	563	187	172	204	200	97	60	43	223	63	73	87
(1) สุนัขเพศผู้	ตัว	269	62	18	30	15	118	39	36	43	42	20	13	9	47	13	15	18
(2) สุนัขเพศเมีย	ตัว	628	145	42	69	34	276	91	84	100	98	47	29	21	109	31	36	42
(3) แมวเพศผู้	ตัว	116	27	8	13	6	51	17	16	18	18	9	5	4	20	6	7	8
(4) แมวเพศเมีย	ตัว	270	62	18	30	15	118	39	36	43	42	20	13	9	47	13	16	18
2. การเสริมสร้างภูมิคุ้มกันโรคสัตว์		-	-				-				-				-			
1.2 การฉีดวัคซีนป้องกันโรคพิษสุนัขบ้า	ตัว	-	-				-				-				-			
(1) สุนัข	ตัว	-	-				-				-				-			
(2) แมว	ตัว	-	-				-				-				-			
3. การควบคุมโรคพิษสุนัขบ้า		-	-				-				-				-			
- การสอบสวนโรค	ครั้ง	-	-				-				-				-			
- การฉีดวัคซีนควบคุมโรค	ตัว	-	-				-				-				-			

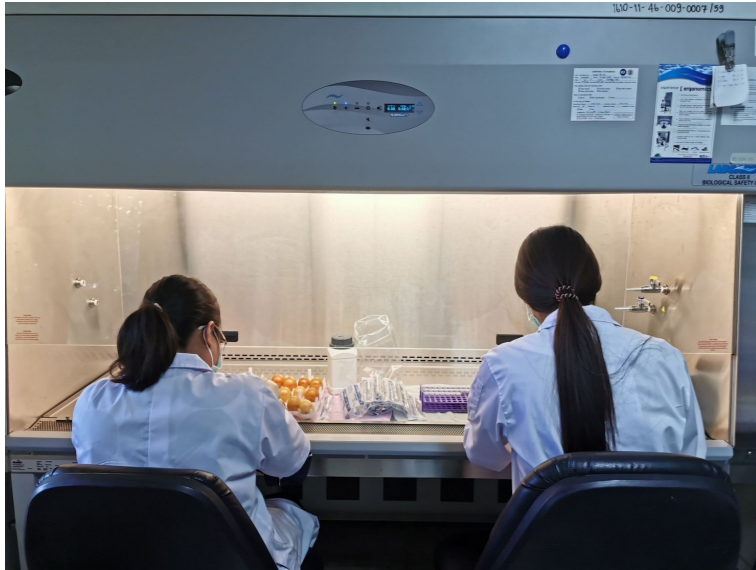
การกำหนดเป้าหมาย และแผนการปฏิบัติงาน (E-operation) **หน่วย DART**

- การพัฒนาระบบการป้องกันโรคในฟาร์ม (GFM 9 ชนิดสัตว์)
- การจัดทำสื่อประชาสัมพันธ์

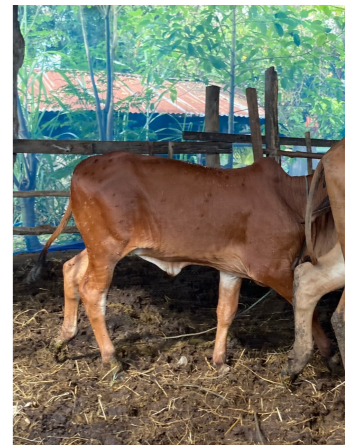
รายงานการพัฒนาการป้องกันโรคในฟาร์ม	
1. เป็นที่ปรึกษา และแนะนำเกษตรกรให้ปรับปรุงฟาร์มให้มีระบบการป้องกันโรคที่ดี ตามหลักการของ GFM	
(1) ฟาร์มโคนม	ฟาร์ม ครั้ง
(2) ฟาร์มโคเนื้อ	ฟาร์ม ครั้ง
(3) ฟาร์มกระบือ	ฟาร์ม ครั้ง
(4) ฟาร์มแพะ	ฟาร์ม ครั้ง
(5) ฟาร์มแกะ	ฟาร์ม ครั้ง
(6) ฟาร์มไก่พื้นเมือง	ฟาร์ม ครั้ง
(7) ฟาร์มเป็ด	ฟาร์ม ครั้ง
(8) ฟาร์มไก่ไข่	ฟาร์ม ครั้ง
(9) ฟาร์มสุกร	ฟาร์ม ครั้ง

รายงานการจัดทำสื่อประชาสัมพันธ์ เดือนกย ให้ความรู้เกษตรกร และเจ้าของสัตว์	
1.1 โปสเตอร์ / ป้ายประชาสัมพันธ์	
1.2 คู่มือ / แผ่นพับ	
1.3 อบรมเกษตรกร	ครั้ง
1.4 หอกระจายข่าวหมู่บ้าน	ครั้ง
1.5 เว็บไซต์	ครั้ง
1.6 อื่นๆ	

หน่วย DART - ภาคตะวันออก (ศวพ.ชลบุรี)



หน่วย DART - ภาคตะวันออกเฉียงเหนือตอนล่าง (ศวพ.สุรินทร์)



หน่วย DART - ภาคเหนือตอนบน (ศวพ.ลำปาง)



หน่วย DART - ภาคตะวันออก (ศวพ.ราชบุรี)



ปีงบประมาณ พ.ศ. 2567

แผนการปฏิบัติงาน **ช่วย DART**

กำหนดเป้าหมาย อ้างอิงจากเป้าหมายจังหวัด
หรือกำหนดเป็นโซนที่ต้องผลักดัน เร่งด่วน

1

ติดตามงาน ปฏิบัติงานด้าน
สุขภาพตามแผนสคบ.

- Learning by Doing
- กลุ่ม ๙ ติดตามผลการปฏิบัติงานจาก eop ของจังหวัดที่เป็นเป้าหมาย
ทุก 3 เดือน -- หากไม่เป็นไปตามเป้าหมาย มอบหมายหน่วยติดตาม
- หน่วยฯ รายงานผลการปฏิบัติงาน ทุกเดือน
- คำนวณ งบประมาณ เบี้ยเลี้ยง 15 วัน / เดือน + ค่าน้ำมันเดือนละ 5000 บาท

2

DART

- ควบคุมโรคระบาด โรคอุบัติใหม่
- ภัยพิบัติน้ำท่วม

3

ฝึกอบรมเพิ่มเติม

- ด้านการพัฒนาสุขภาพ และผลผลิตสัตว์
- ด้านระบบสืบพันธุ์โคนม
- การแก้ไขปัญหาคุณภาพผลผลิตน้ำนม
- ระบาดวิทยา

THANK YOU