

# ผลการดำเนินงานปีงบประมาณ 2566



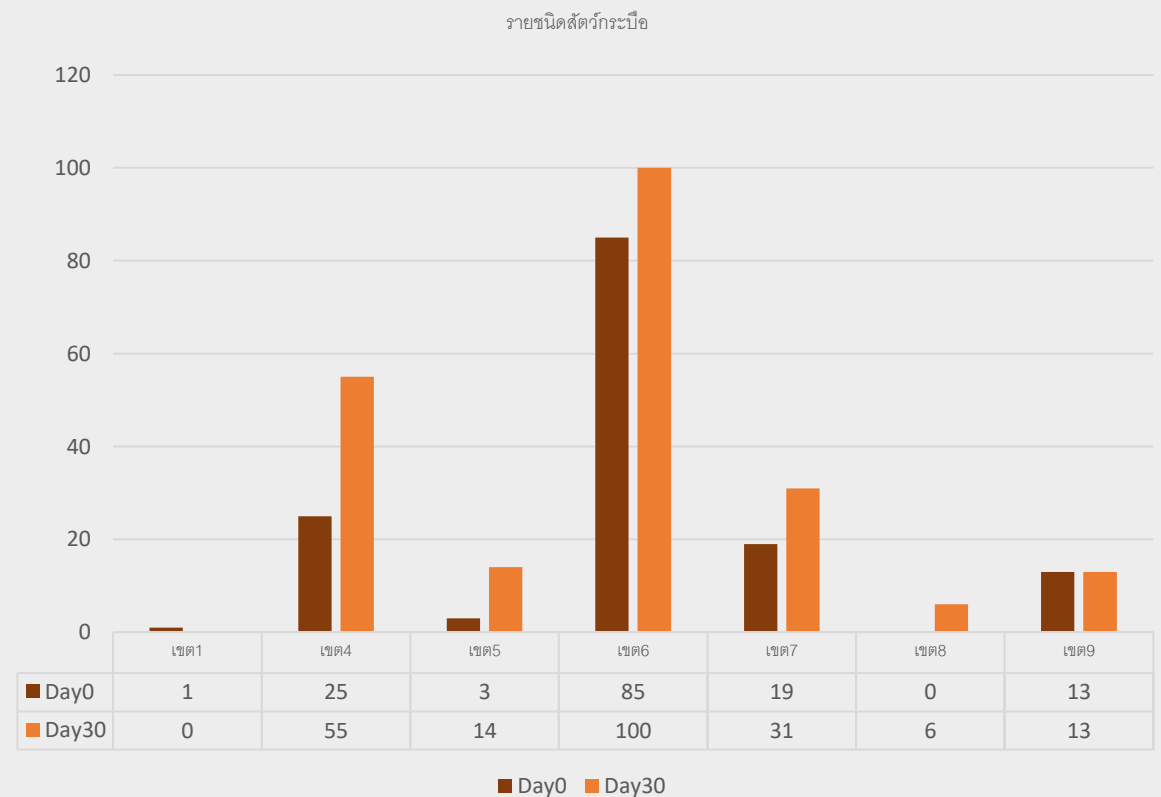
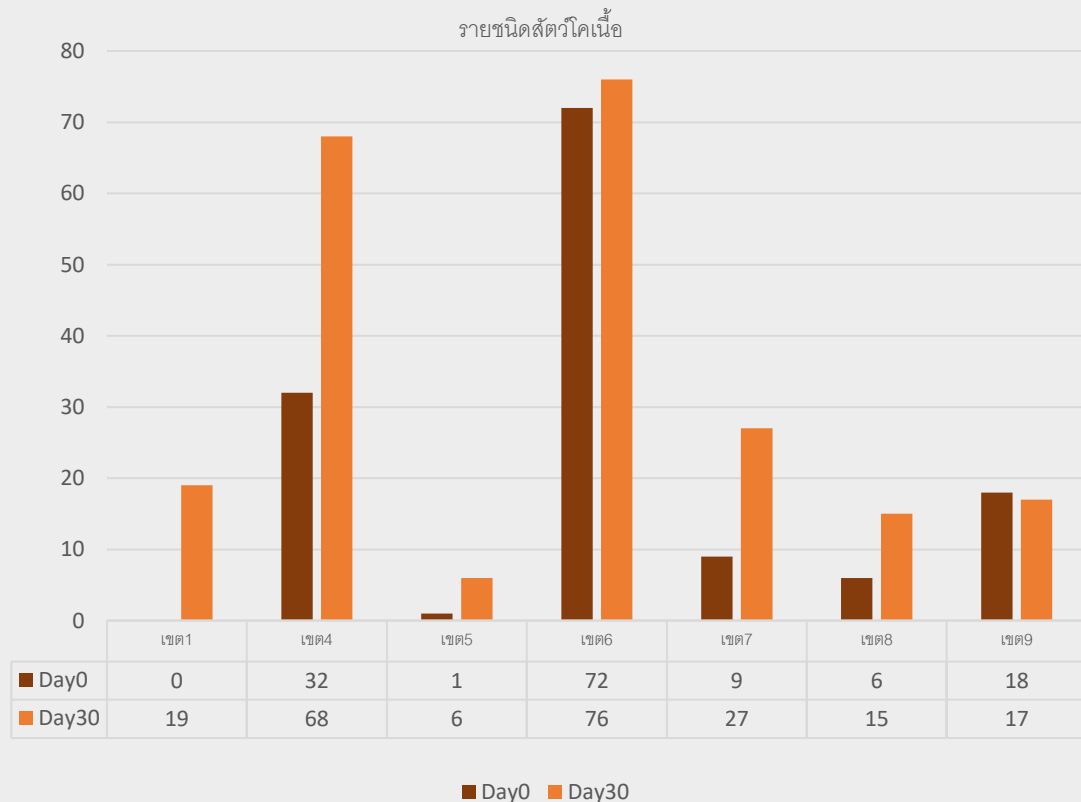
**กลุ่มควบคุมป้องกันโรคสัตว์เคี้ยวเอื้อง**

# โครงการกลุ่มควบคุมป้องกันโรคสัตว์เคี้ยวเอื้อง ปีงบประมาณ พ.ศ. 2566

แผนงาน	เป้าหมาย (ตัวอย่าง)	ผลงาน (ตัวอย่าง/ร้อยละ)
1. โครงการสำรวจความชุกและตรวจสอบระดับภูมิคุ้มกันของโรคปากและเท้าเปื่อยในโค กระบือ หลังฉีดวัคซีนรอบณรงค์	1,564	1564 (100)
2. โครงการเฝ้าระวังโรคล้มปี สกีนและการตรวจระดับภูมิคุ้มกันโรคภายหลังการฉีดวัคซีน	15,200	12,572 (82.72)
3. โครงการสำรวจความชุกและตรวจสอบระดับภูมิคุ้มกันต่อโรคปากและเท้าเปื่อยในพื้นที่ภาคตะวันออกเฉียงเหนือของประเทศไทย ประจำปี 2566	3,000	2,478 (82.60)
4. โครงการโคเนื้อสร้างอาชีพ	25,000	
- ทดสอบโรค бруเซลโลซิส		20605 (82.42)
- ถ่ายพยาธิ		21309 (85.24)
5. โครงการโคบาลบูรพา	30,000	
- ทดสอบโรค бруเซลโลซิส		4,105 (13.68)
- ถ่ายพยาธิ		28,640 (95.47)
6. กิจกรรมการเฝ้าระวังโรควัวบ้า	92	111 (120.65)
7. กิจกรรมสำรวจความชุกโรค бруเซลลาในแพะ แกะ	2,764 ราย	2,385 ราย (86.2)
8. โครงการกำจัดโรคข้ออักเสบและสมองอักเสบ(CAE)ในฝูงแพะ	1,674	1,049 (62.6)
9. โครงการเฝ้าระวังโรคพืดาร์ในแพะแกะ	1,000	973 (97.3)

# โครงการสำรวจความชุกและตรวจสอบระดับภูมิคุ้มกัน ของโรคปากและเท้าเปื่อยในโค กระบือ หลังฉีดวัคซีนรอบณรงค์

ผลการตรวจสอบระดับภูมิคุ้มกันของโรคปากและเท้าเปื่อยในโค กระบือ หลังฉีดวัคซีนรอบณรงค์ ปี 2566



จากจำนวนตัวอย่าง โคเนื้อ 417 ตัว และกระบือ 392 ตัว

โครงการเฝ้าระวัง และศึกษาาระดับภูมิภาค  
ของโรคลัมปี สกีน  
ปีงบประมาณ 2566

# วัตถุประสงค์

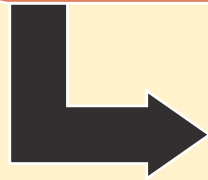


- ✓ เพื่อเฝ้าระวังโรคลัมปี สกินในประเทศไทย
- ✓ เพื่อศึกษาระดับภูมิคุ้มกันต่อโรคลัมปีสกินภายหลังการฉีดวัคซีนเชื้อเป็นในโคเนื้อ โคนม และกระบือ และติดตามประสิทธิภาพการรณรงค์การฉีดวัคซีนลัมปี สกิน
- ✓ เพื่อเปรียบเทียบสัดส่วนสัตว์ที่มีระดับภูมิคุ้มกันต่อโรคลัมปี สกินภายหลังการฉีดวัคซีนเชื้อเป็น

# ขั้นตอนการดำเนินงาน

Day 0

- เก็บตัวอย่าง ตรวจ PCR และ ELISA



Day 30

- เก็บตัวอย่าง ตรวจ ELISA



Day 60

- เก็บตัวอย่าง ตรวจ ELISA



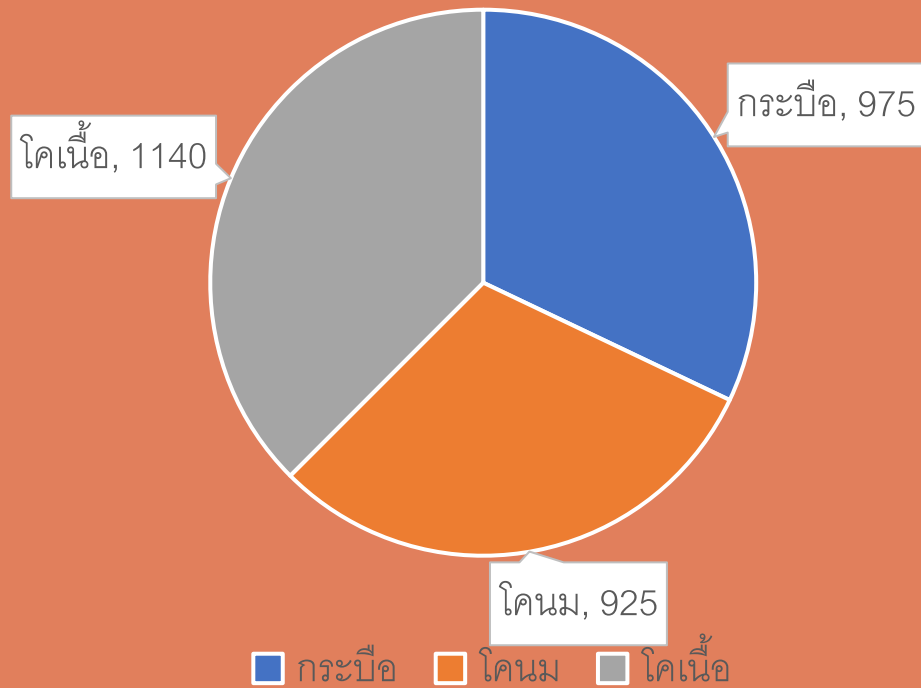
Day 120

- เก็บตัวอย่าง ตรวจ ELISA

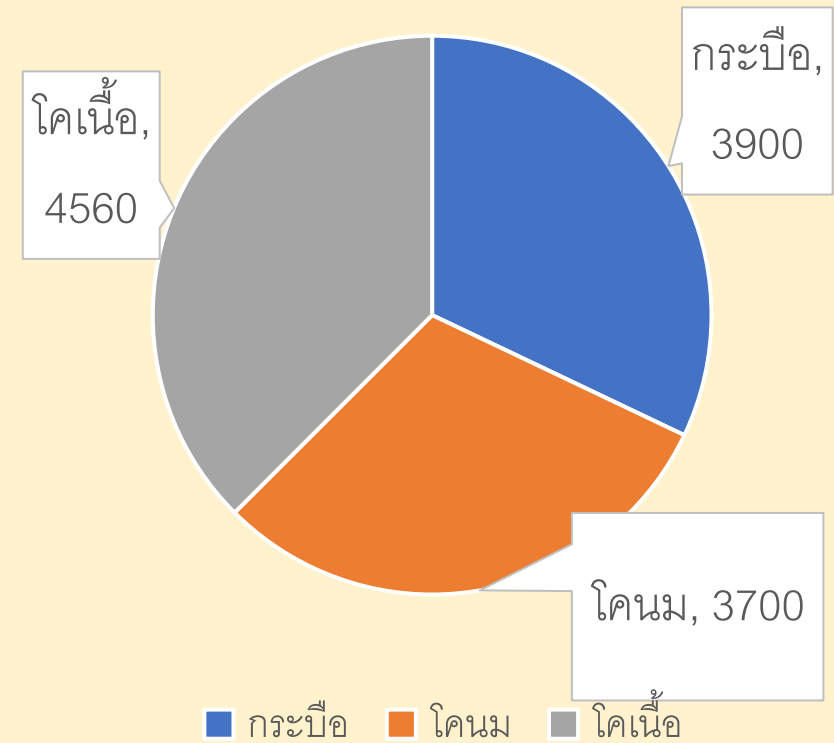


# กลุ่มเป้าหมาย

จำนวนตัวอย่างตรวจ PCR



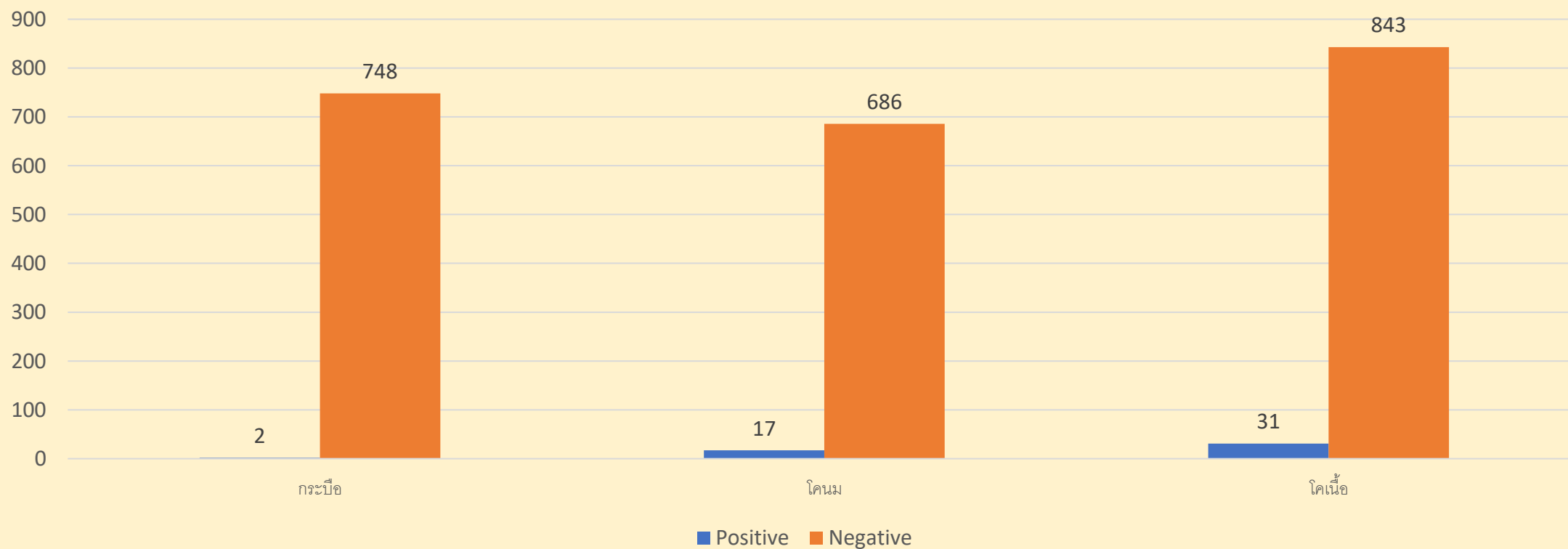
จำนวนตัวอย่างตรวจ ELISA ทั้งหมด 4 ครั้ง



# โครงการเฝ้าระวัง และศึกษาระดับภูมิคุ้มกันของโรคลัมปี สกิน ปีงบประมาณ 2566

## ผลการดำเนินงาน

ผลการตรวจ PCR ที่ Day 0 ในสัตว์แต่ละชนิด

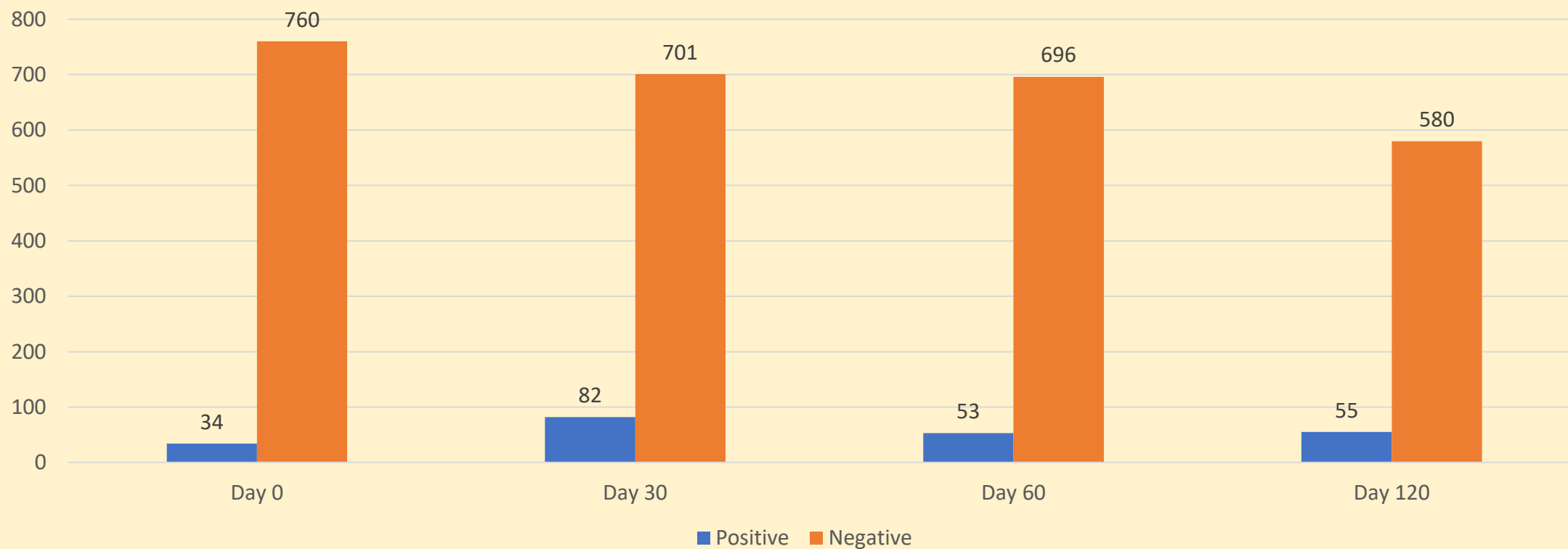




# โครงการเฝ้าระวัง และศึกษาระดับภูมิคุ้มกันของโรคลัมปี สกิน ปีงบประมาณ 2566

## ผลการดำเนินงาน

ผลการตรวจ ELISA ในกระป๋อง

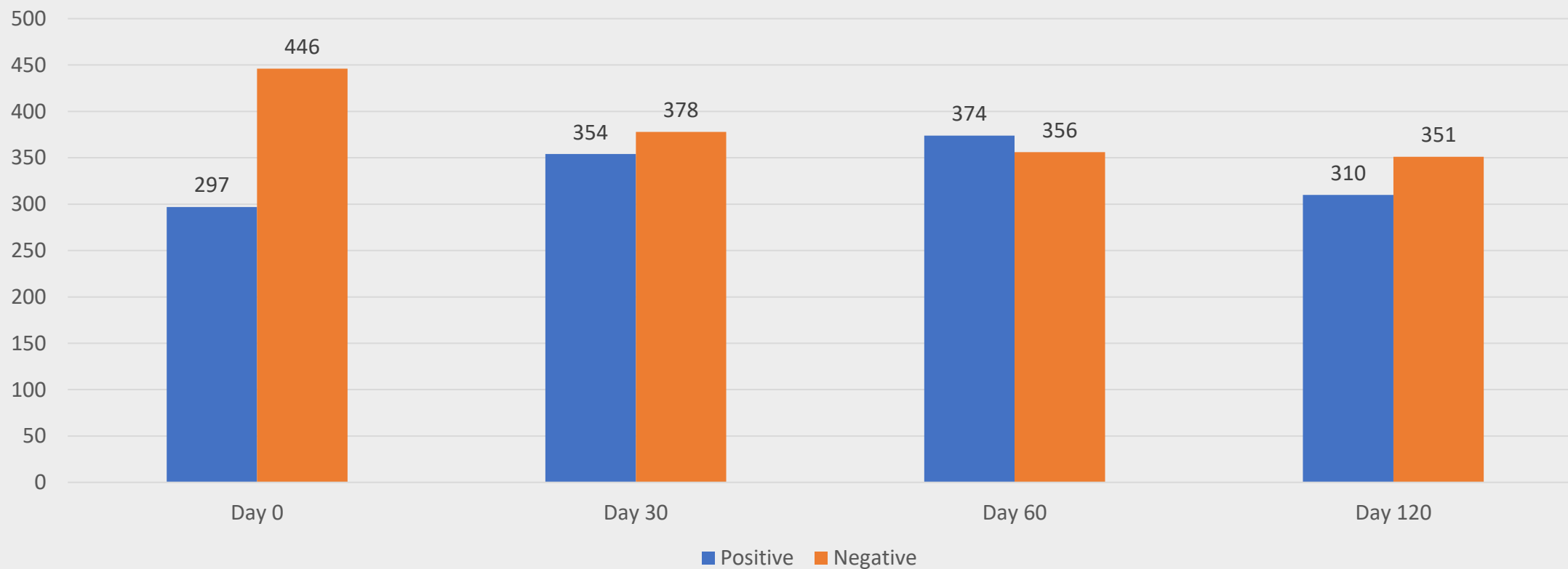


Positive คือ มีระดับ titer ต่อ LSDV

# โครงการเฝ้าระวัง และศึกษาระดับภูมิคุ้มกันของโรคลัมปี สกิน ปีงบประมาณ 2566

## ผลการดำเนินงาน

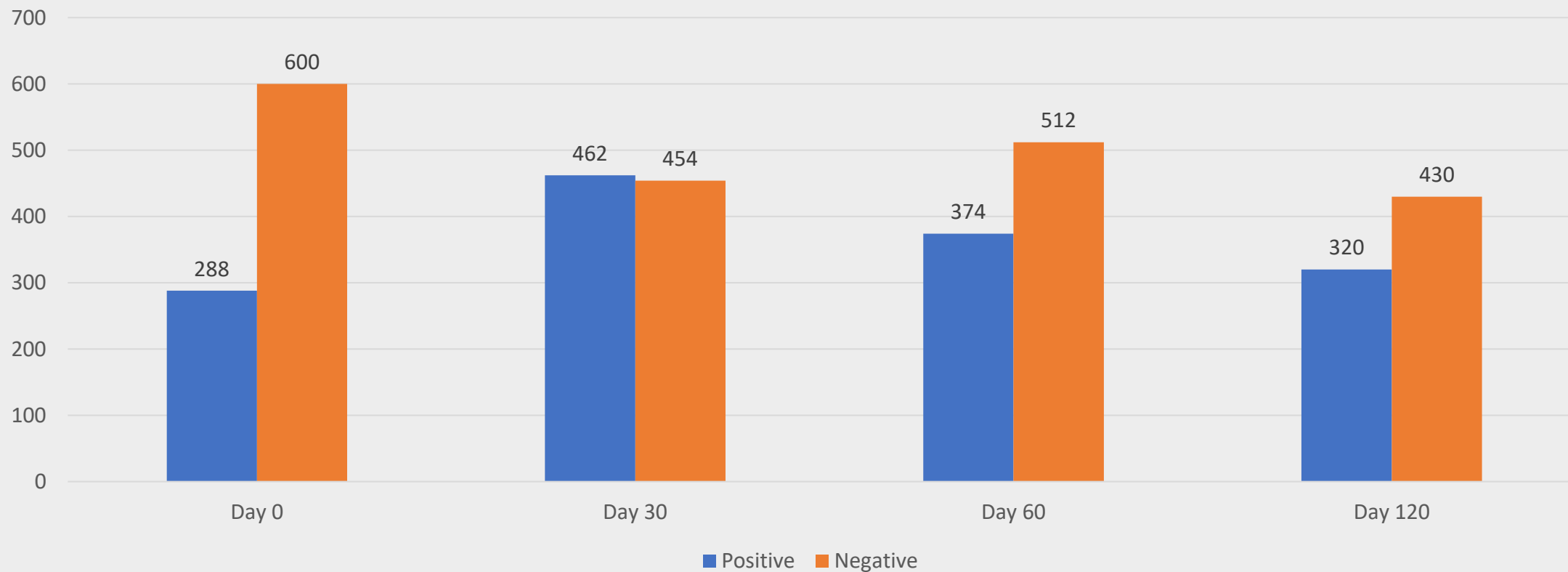
ผลการตรวจ ELISA ในโคนม



# โครงการเฝ้าระวัง และศึกษาระดับภูมิคุ้มกันของโรคลัมปี สกิน ปีงบประมาณ 2566

## ผลการดำเนินงาน

ผลการตรวจ ELISA ในโคเนื้อ

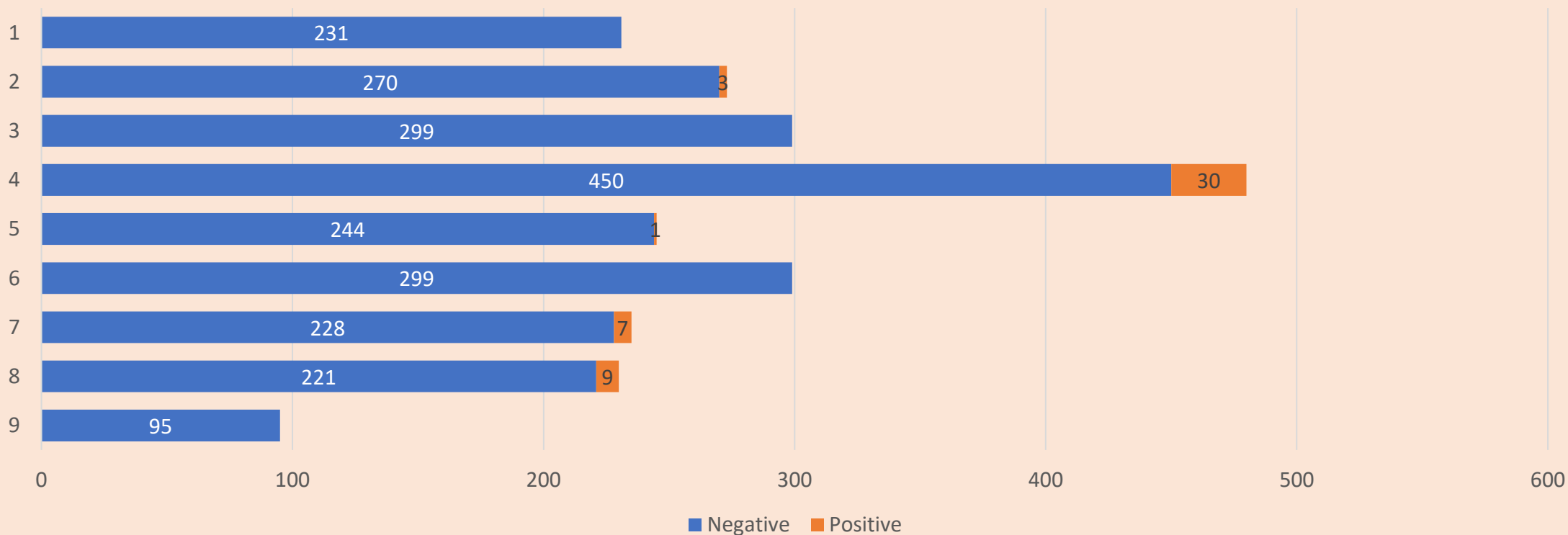


Positive คือ มีระดับ titer ต่อ LSDV

# โครงการเฝ้าระวัง และศึกษาระดับภูมิคุ้มกันของโรคลัมปี สกิน ปีงบประมาณ 2566

## ผลการดำเนินงาน

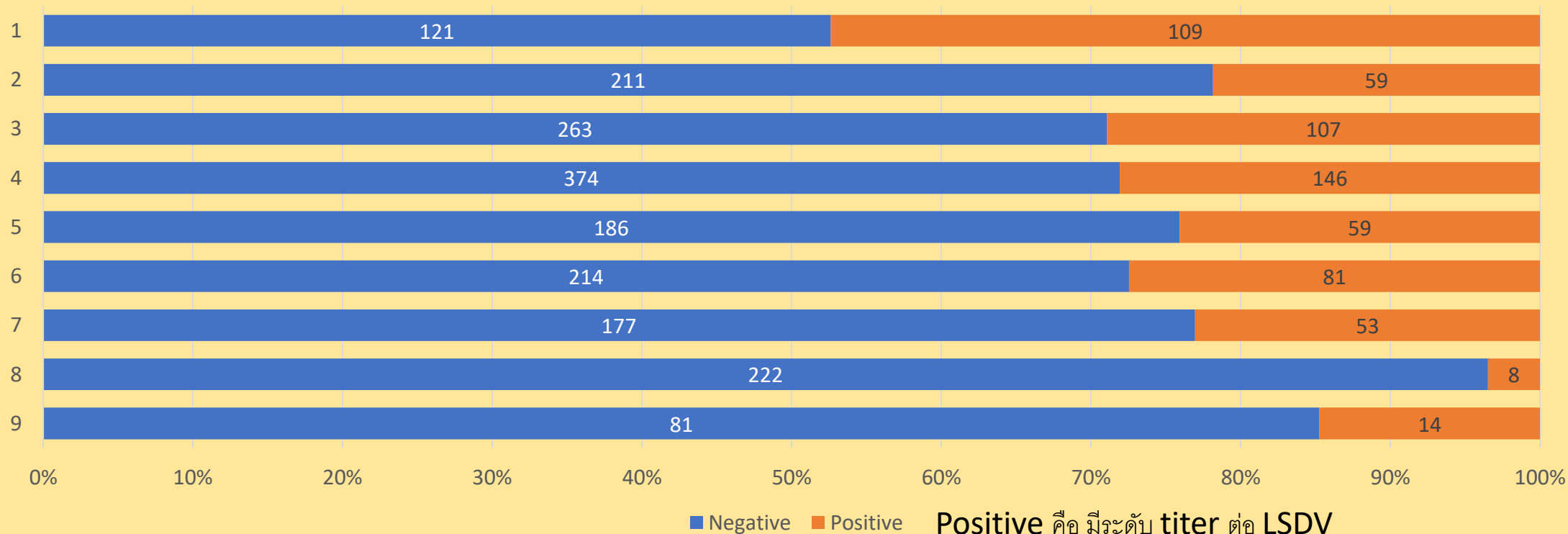
ผลการตรวจ PCR รายเขต



# โครงการเฝ้าระวัง และศึกษาระดับภูมิคุ้มกันของโรคลัมปี สกิน ปีงบประมาณ 2566

## ผลการดำเนินงาน

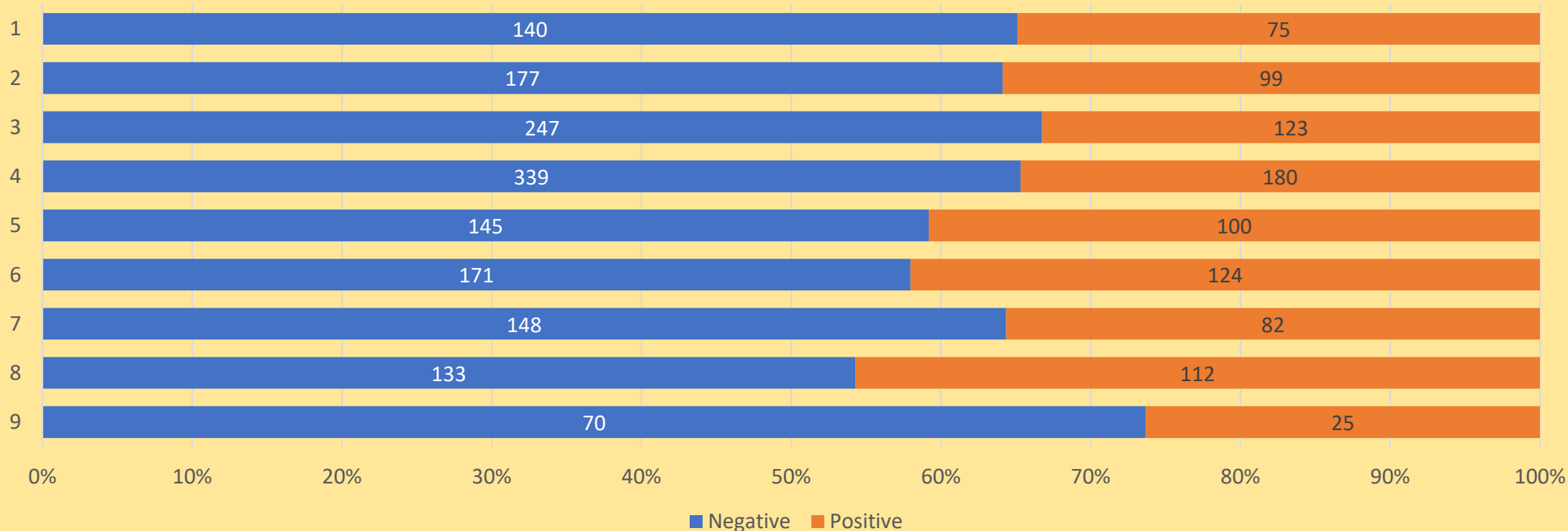
ผลการตรวจ ELISA Day 0 รายเขต



# โครงการเฝ้าระวัง และศึกษาระดับภูมิคุ้มกันของโรคลัมปี สกิน ปีงบประมาณ 2566

## ผลการดำเนินงาน

ผลการตรวจ ELISA Day 30 รายเขต

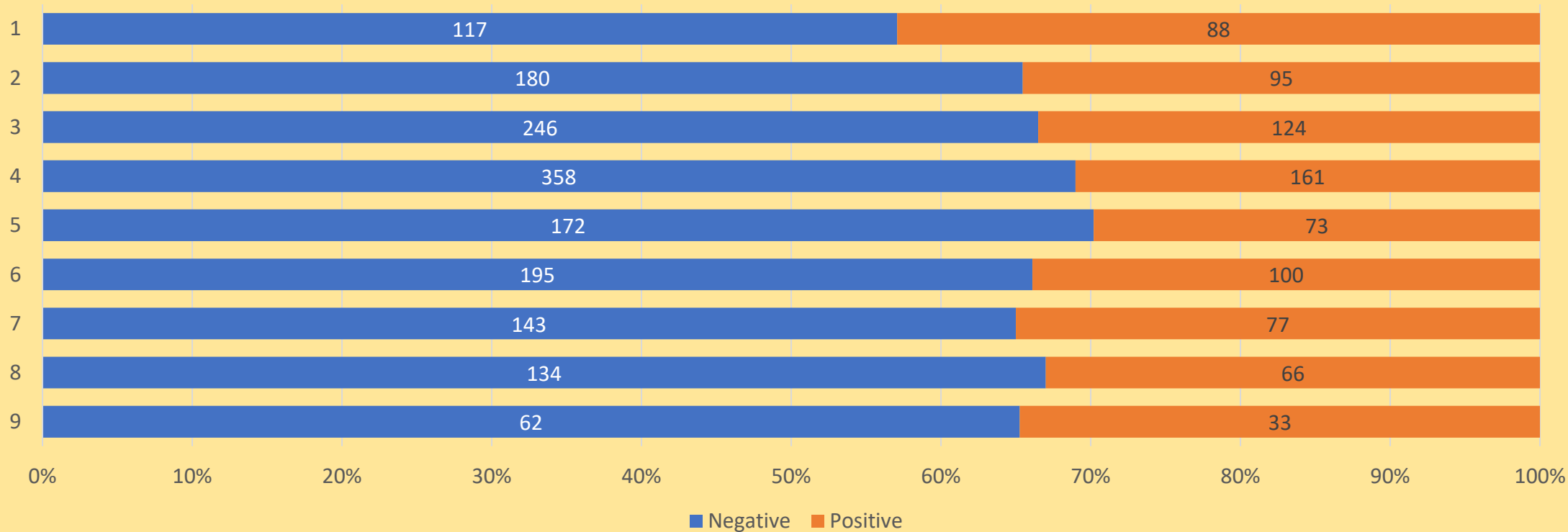


Positive คือ มีระดับ titer ต่อ LSDV

# โครงการเฝ้าระวัง และศึกษาระดับภูมิคุ้มกันของโรคลัมปี สกิน ปีงบประมาณ 2566

## ผลการดำเนินงาน

ผลการตรวจ ELISA Day 60 รายเขต

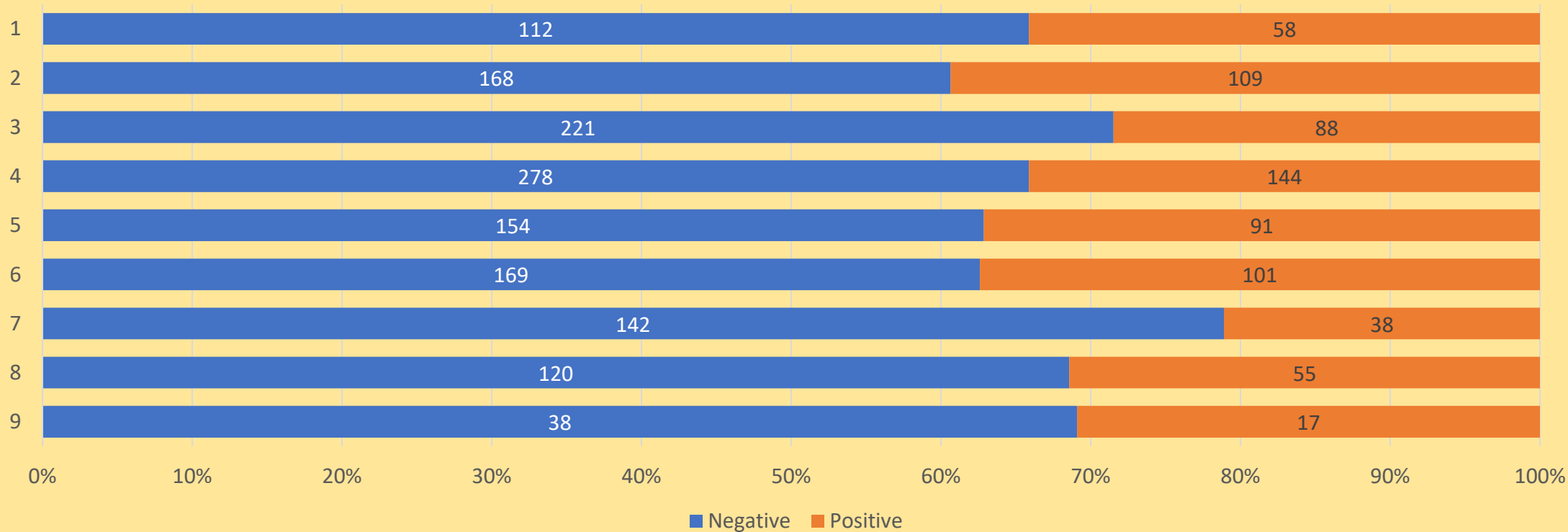


Positive คือ มีระดับ titer ต่อ LSDV

# โครงการเฝ้าระวัง และศึกษาระดับภูมิคุ้มกันของโรคลัมปี สกิน ปีงบประมาณ 2566

## ผลการดำเนินงาน

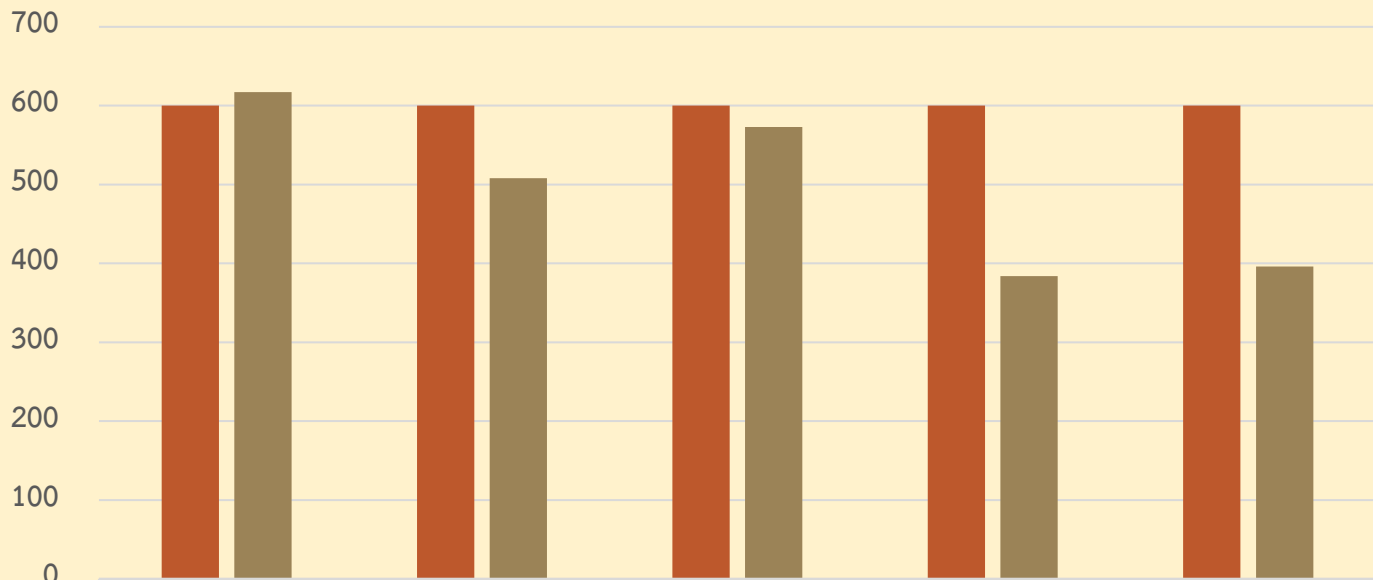
ผลการตรวจ ELISA Day 120 รายเขต



Positive คือ มีระดับ titer ต่อ LSDV



# โครงการสำรวจความชุกและตรวจสอบระดับภูมิคุ้มกันต่อโรคปากและเท้าเปื่อย ในพื้นที่ภาคตะวันออกเฉียงเหนือของประเทศไทย ประจำปี 2566



■ เป้าหมาย	600	600	600	600	600
■ ผลการดำเนินงาน	617	508	573	384	396

■ เป้าหมาย ■ ผลการดำเนินงาน

เป้าหมาย จำนวน 3,000 ตัวอย่าง ดำเนินการได้ 2,478 ตัวอย่าง คิดเป็น 82.6%



## ปัญหาอุปสรรคในการดำเนินการ

โครงการกำหนดให้เก็บ 10 ตัวอย่าง/ฟาร์ม แต่เนื่องจากหลายฟาร์มมีประชากรสัตว์ไม่ถึง 10 ตัว ทำให้ไม่เป็นไปตามเป้าหมาย

# ความคืบหน้า โครงการจัดทำพื้นที่ปลอดโรคปากและเท้าเปื่อยในพื้นที่ภาคตะวันออก (การประชุมคณะทำงานขับเคลื่อนฯ 16 ต.ค. 2566)

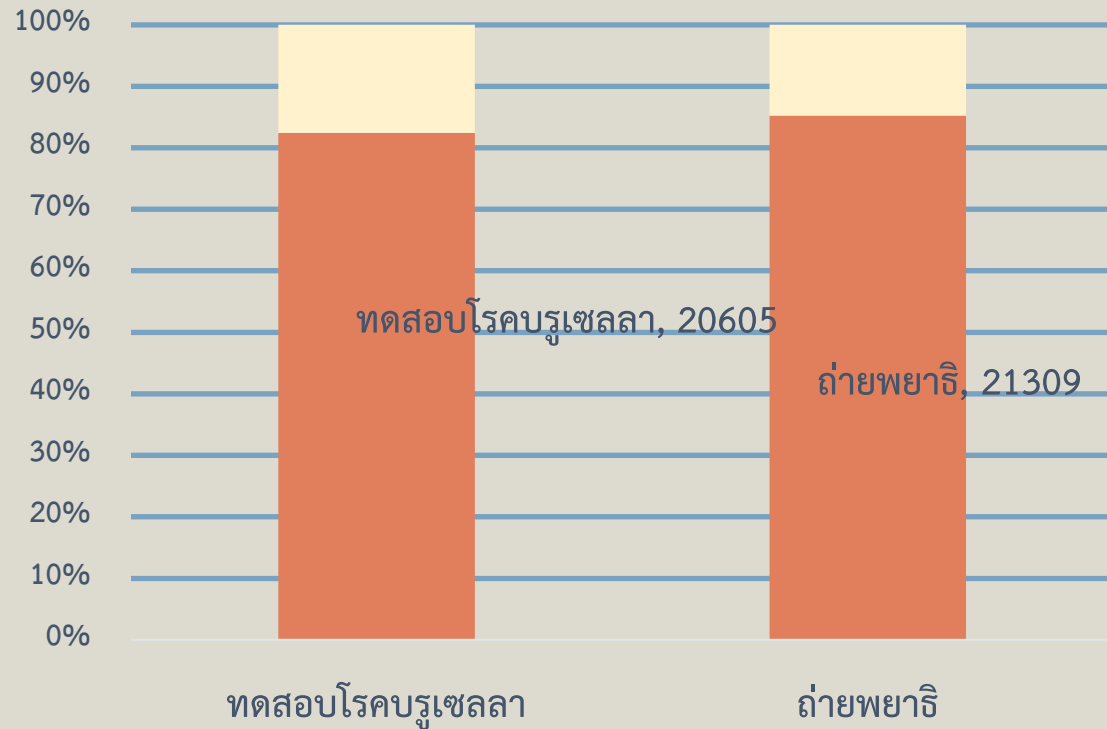
กิจกรรม	ความคืบหน้า	ปัญหาอุปสรรค
1. การควบคุมเคลื่อนย้าย	ปรับปรุงกฎหมายและระเบียบที่เกี่ยวข้อง เช่น กำหนดนิยามเฝ้าระวังโรคปากและเท้าเปื่อย เพิ่มหลักเกณฑ์การนำเข้าสัตว์มีชีวิตและผลิตภัณฑ์อื่นๆ เพื่อลดการใช้ดุลยพินิจของเจ้าหน้าที่และลดความเสี่ยงของการนำเข้า FMDV	-งบประมาณสำหรับการดำเนินโครงการ : การทำเครื่องหมายประจำตัวสัตว์ สำหรับสัตว์ในพื้นที่ปลอดโรคทุกตัว ; การปรับปรุงด่านกักกันสัตว์ในพื้นที่ปลอดโรค : การซ่อมแผนเจ้าหน้าที่
2. การเสริมสร้างภูมิคุ้มกันและวัคซีนป้องกันโรคปากและเท้าเปื่อย	โครงการติดตามความคงทนของวัคซีนป้องกันโรคปากและเท้าเปื่อย และจัดทำข้อมูลด้านคุณภาพวัคซีนให้สอดคล้องกับ WOAH	-การพัฒนาวัคซีนให้สอดคล้องกับมาตรฐานของ WOAH
3. การจัดทำเครื่องหมายประจำตัวสัตว์	อยู่ระหว่างการปรับปรุงระบบ NID และได้ปรับสเปกของเครื่องหมายประจำตัวสัตว์ ให้วัสดุมีความคงทน กำหนดให้มีการนำร่องเครื่องหมายประจำตัวสัตว์ในสัตว์ของศูนย์/สถานี หรือ ฟาร์มเกษตรกร	- การบังคับใช้กฎหมายในการควบคุมเคลื่อนย้าย ยังต้องใช้ดุลยพินิจ
4. การเฝ้าระวังโรค	ปรับปรุงแผนการเฝ้าระวังทางห้องปฏิบัติการ ปรับจำนวนตัวอย่างให้สอดคล้องกับสถานการณ์ปัจจุบัน รวมทั้งปรับแนวทางการเฝ้าระวังทางอาการ จากตู้เขียวเป็น google form	
5. การควบคุมโรค	กำหนดให้มีการประชุมนิเทศงานเกี่ยวกับโครงการสร้างพื้นที่ปลอดโรคและการควบคุมโรค เนื่องจากมีข้าราชการใหม่จำนวนมากในพื้นที่	
5. การควบคุมโรค	กำหนดให้มีการประชุมนิเทศงานเกี่ยวกับโครงการสร้างพื้นที่ปลอดโรคและการควบคุมโรค	



# โครงการโคเนื้อสร้างอาชีพ

การทดสอบโรค布鲁เซลลา 25,000 ตัว

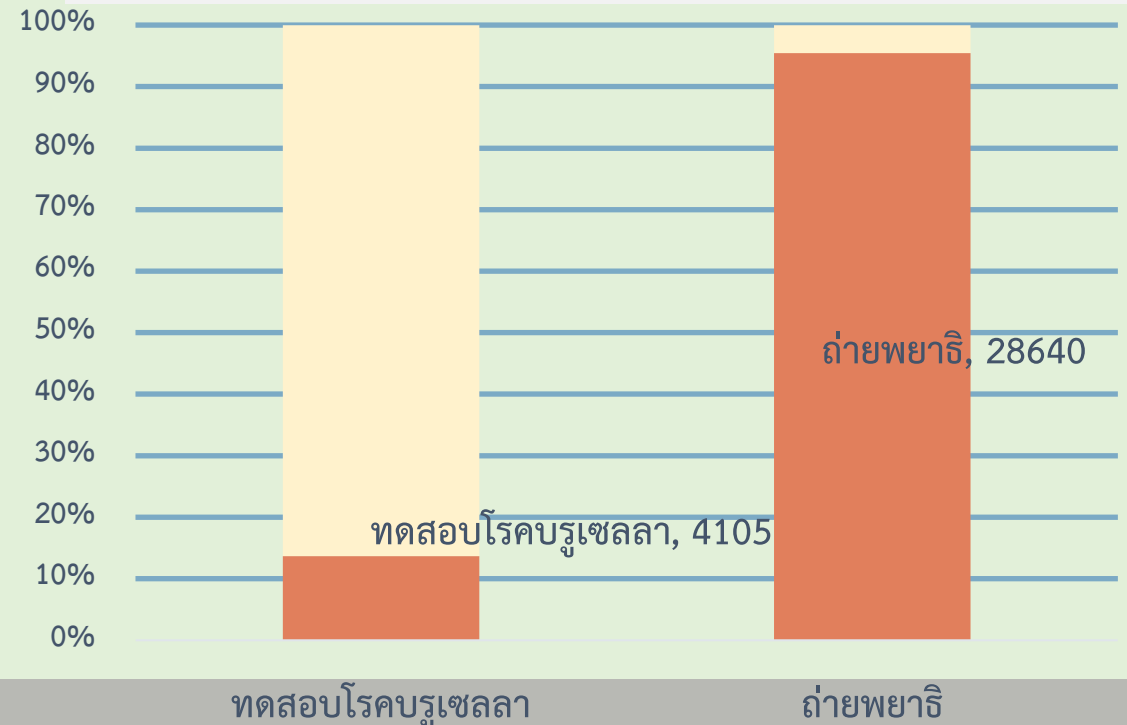
การถ่ายพยาธิในระบบทางเดินอาหาร 25,000 ตัว



# โครงการโคบาลบูรพา

การทดสอบโรค布鲁เซลลา 30,000 ตัว

การถ่ายพยาธิในระบบทางเดินอาหาร 30,000 ตัว

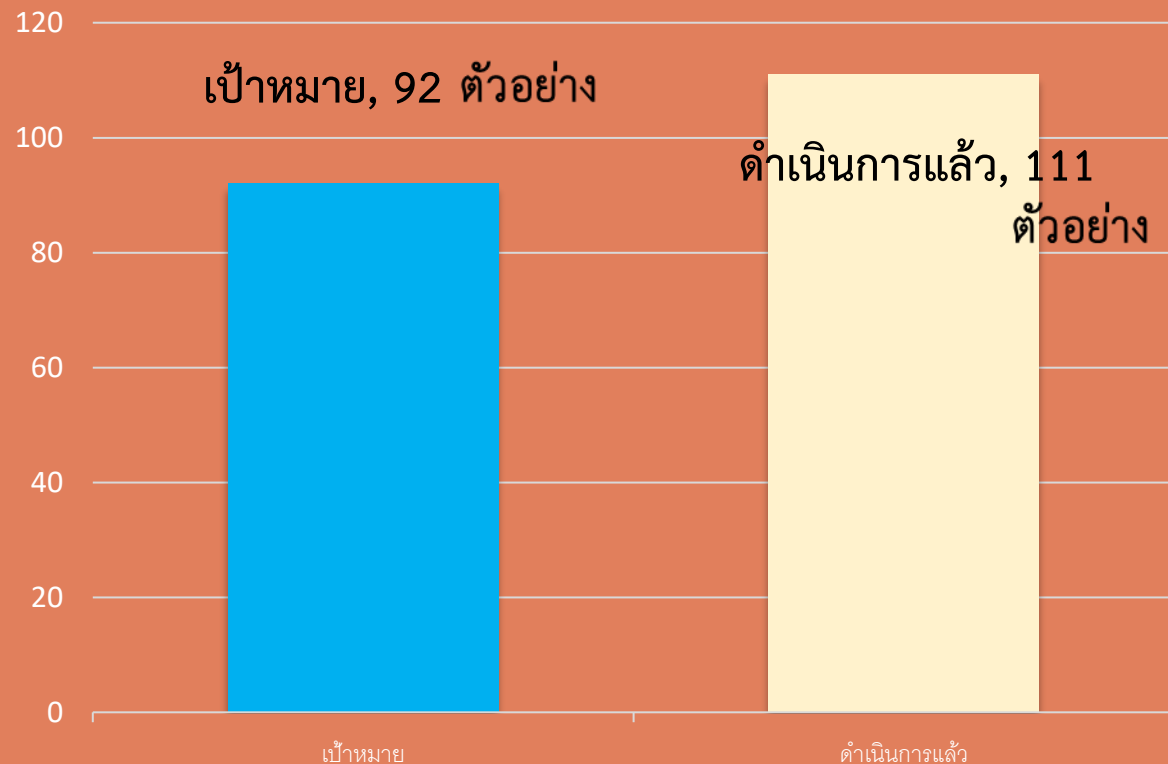


## ปัญหาและอุปสรรค

- ขาดแคลนอุปกรณ์ในการเก็บตัวอย่าง
- ยอดเป้าหมายมากกว่าจำนวนประชากรสัตว์เป้าหมายที่แท้จริง จึงทำให้ไม่สามารถดำเนินการได้ตามเป้า

# กิจกรรมเฝ้าระวังโรควัวบ้า

กลุ่ม	รายละเอียด
1	โคอายุมากกว่า 2 ปี ที่แสดงอาการป่วยทางระบบประสาท และมีพฤติกรรมเปลี่ยนแปลง เช่น ตื่นเต้น และหวาดกลัว ต่อสิ่งกระตุ้น เตะในขณะรีดนมตลอดเวลา หวาดผวาเมื่อเข้าใกล้ ประตูหรือรั้ว รวมถึงโคที่มีอาการทางประสาทโดยที่ไม่ได้แสดงอาการของการติดเชื้อหรือมีใช้ร่วมด้วย เป็นต้น
2	โคอายุมากกว่า 2 ปี ที่มีความผิดปกติด้านการทรงตัว เช่น ไม่สามารถลุกเดินหรือทรงตัวได้เอง ล้มนอนตลอดเวลา ล้มแล้วลุกเองไม่ได้ รวมถึงโคที่ถูกส่งเข้าโรงฆ่าในกรณีฉุกเฉิน หรือถูกคัตทิ้งในช่วงการตรวจสัตว์ก่อนเข้าฆ่า เป็นต้น
3	โคอายุมากกว่า 2 ปี ที่ตายในฟาร์มโดยไม่ทราบสาเหตุ หรือตายระหว่างการเคลื่อนย้ายจากฟาร์มไปยังโรงฆ่าสัตว์
4	โคอายุมากกว่า 2 ปี ที่ส่งเข้าโรงฆ่าสัตว์ตามปกติ



## ปัญหาและอุปสรรค

- เป้าหมายในบางพื้นที่ไม่สามารถดำเนินการได้เนื่องจากไม่มีโรงฆ่าสัตว์อยู่ในจังหวัด

# กิจกรรม/โครงการแพะ แกะ

## กิจกรรมสำรวจ ความชุกโรคบรูเซลลา

การคำนวณและการสุ่มตัวอย่าง  
จำนวนตัวอย่างจากเกษตรกรผู้เลี้ยงแพะแกะ 2,764 ราย  
จำนวนตัวอย่างที่เก็บทั้งหมด 23,620 ตัว โดยเก็บตัวอย่าง  
แพะแกะทุกตัวที่ฟาร์มที่อายุมากกว่า 4 เดือน

## โครงการเฝ้าระวังโรคพีพีอาร์ ในแพะแกะ

การคำนวณและการสุ่มจำนวนตัวอย่าง  
- เก็บตัวอย่างสัตว์ภายในประเทศ จากพื้นที่ที่มีความเสี่ยงจาก  
การเลี้ยงแพะแกะหนาแน่น โดยใช้ฐานข้อมูลเกษตรกรผู้เลี้ยงแพะ  
แกะของศูนย์เทคโนโลยีสารสนเทศและการสื่อสาร กรมปศุสัตว์  
ประมาณ 1,000 ตัวอย่าง

## โครงการกำจัดโรคข้ออักเสบ และสมองอักเสบในฝูงแพะ

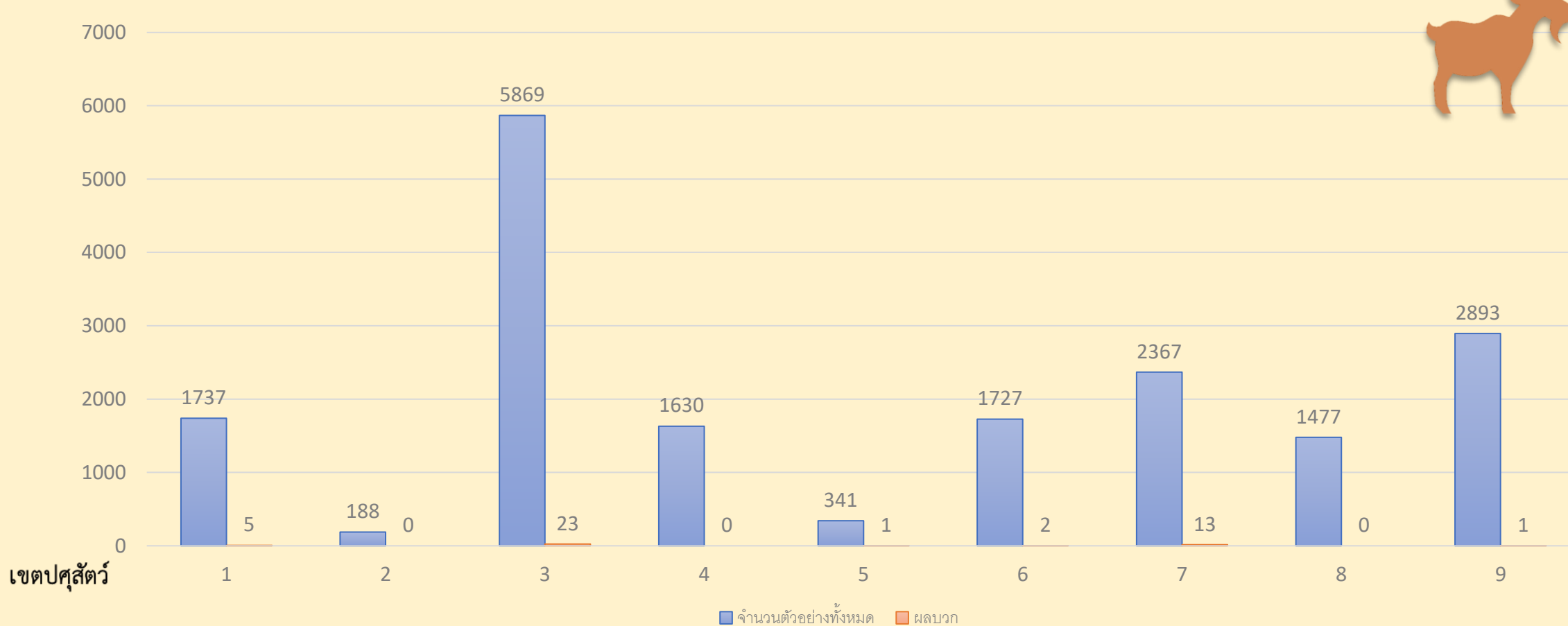
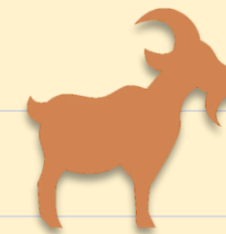
การคำนวณและการสุ่มตัวอย่าง  
จำนวนตัวอย่างจำนวน 1,674 ตัวอย่าง  
- ฝูงแพะในศูนย์วิจัยและบำรุงพันธุ์สัตว์สุพรรณบุรี  
- ศูนย์วิจัยและบำรุงพันธุ์สัตว์หนองขาว  
- ศูนย์วิจัยและบำรุงพันธุ์สัตว์กระบี่  
- ศูนย์วิจัยและบำรุงพันธุ์สัตว์ปัตตานี  
- ศูนย์วิจัยและบำรุงพันธุ์สัตว์เทพา  
- ศูนย์วิจัยและพัฒนาแพะแกะ

## ปัญหาและอุปสรรค

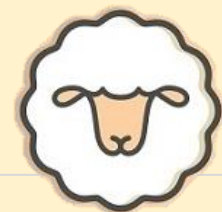
- มีการเปลี่ยนแปลงเป้าหมาย เนื่องจากมีเกษตรกรเลิกเลี้ยงสัตว์
- อุปสรรคในการเก็บตัวอย่าง เช่น Monovet ไม่เพียงพอ
- ชุดตรวจทางห้องปฏิบัติการมีการขนส่งล่าช้า

# โครงการสำรวจความชุกโรคบรูเซลลา ในแพะและแกะ

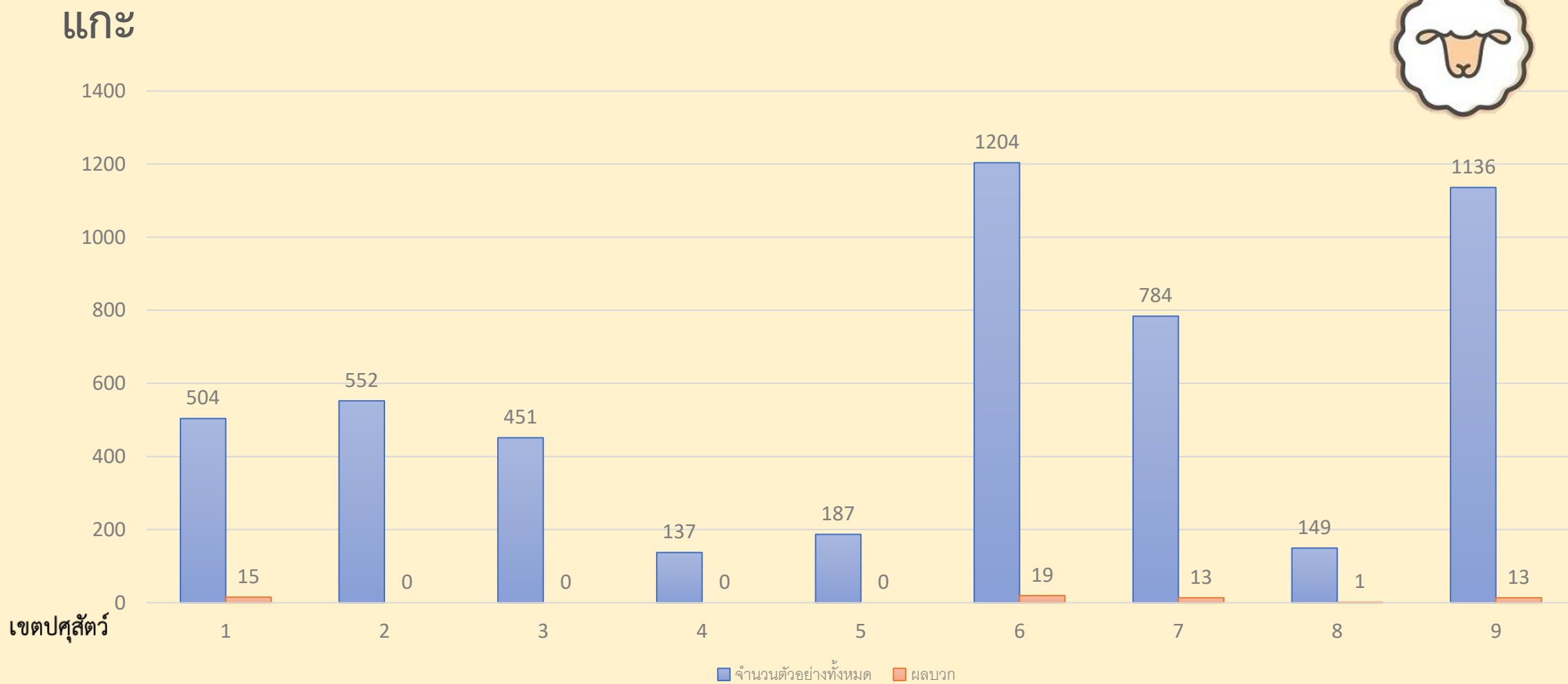
แพะ



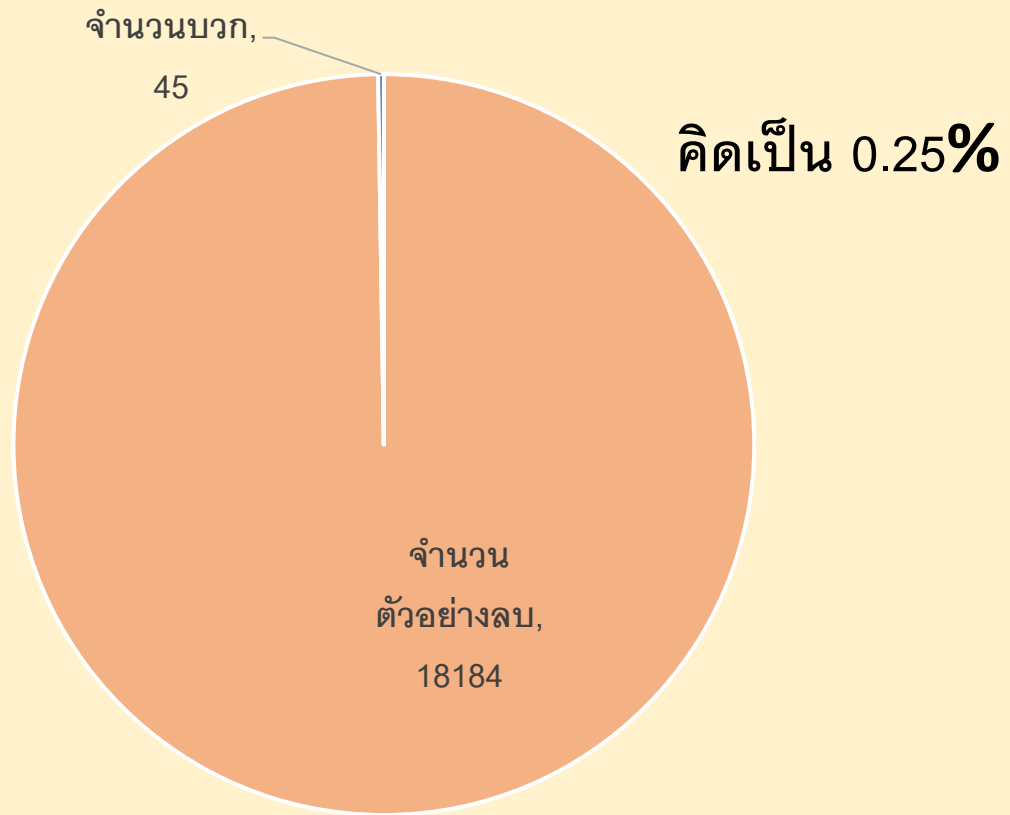
# โครงการสำรวจความชุกโรคบรูเซลลา ในแพะและแกะ



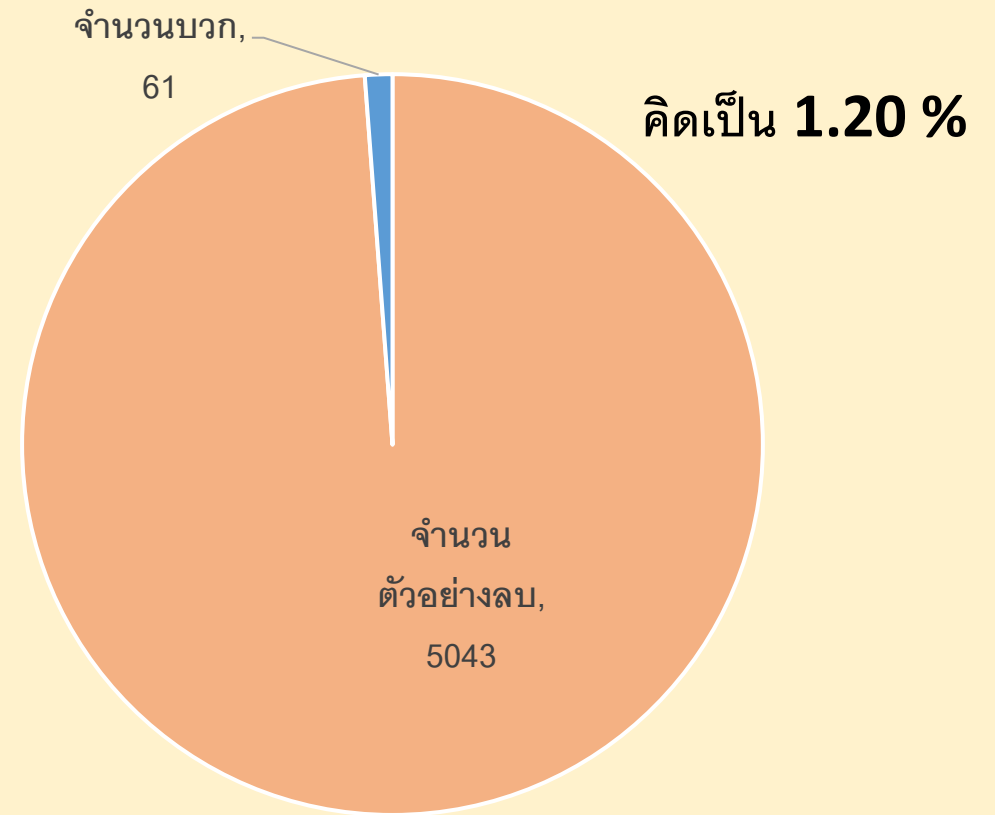
แกะ



# โครงการสำรวจความชุกโรคบรูเซลลา ในแพะและแกะ



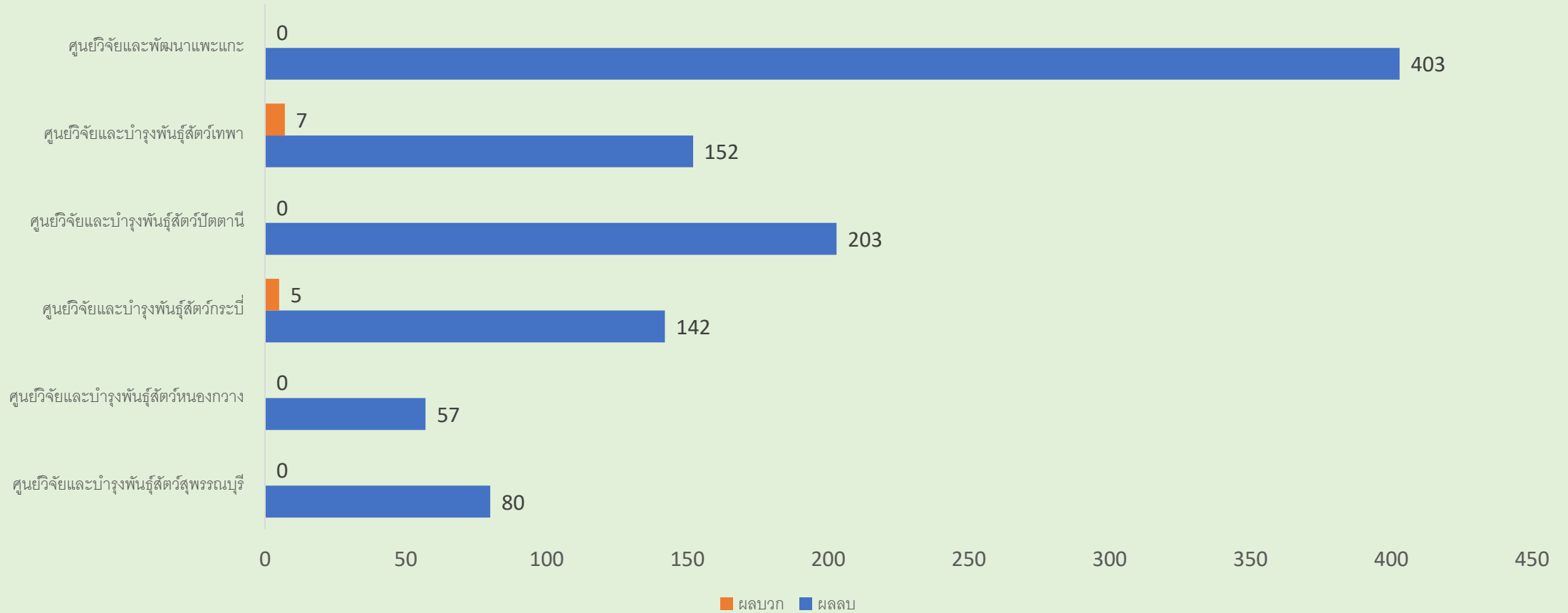
แพะ



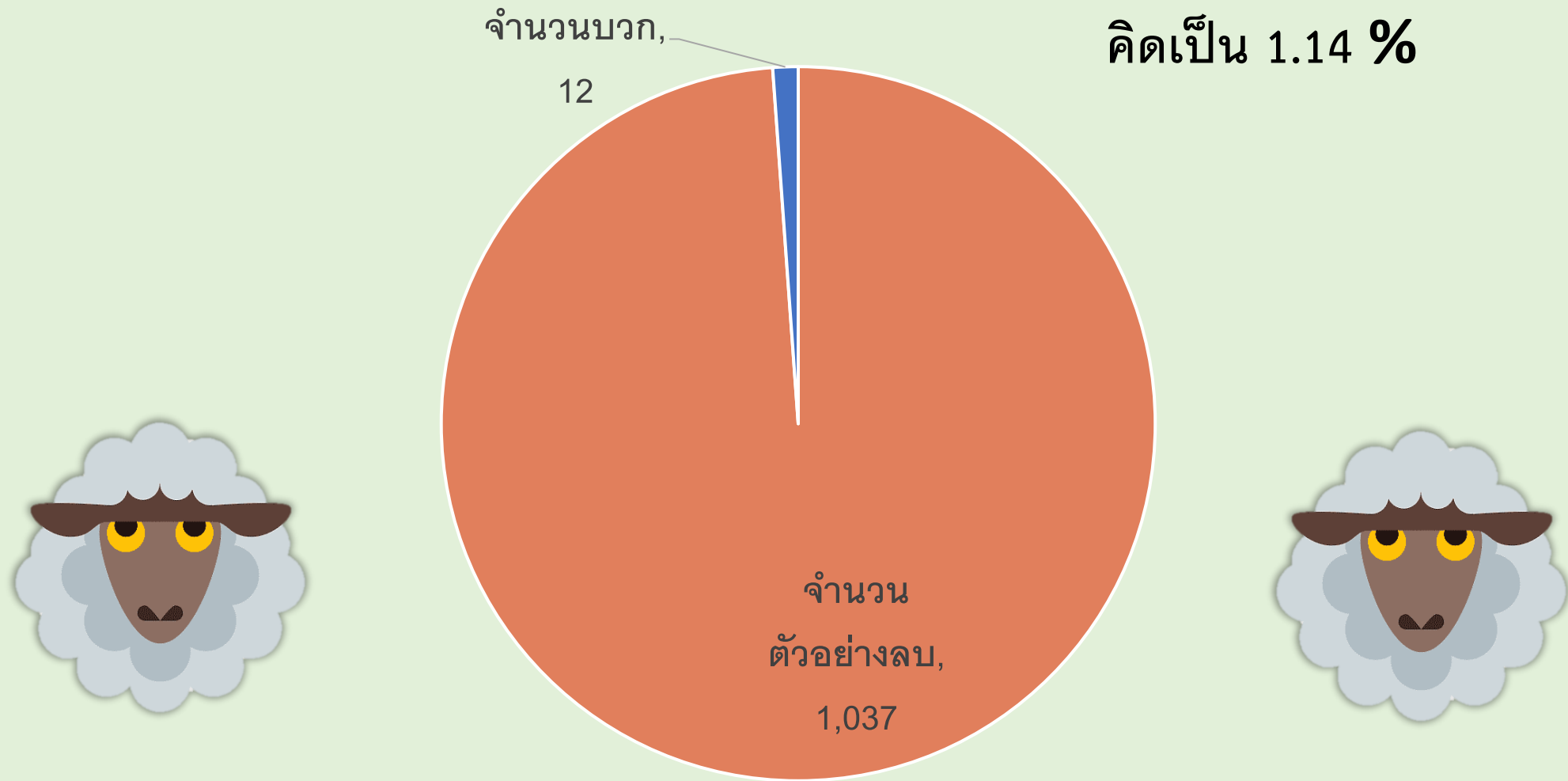
แกะ



# โครงการกำจัดโรคไข้ฉี่หนูและสมองอักเสบในฝูงแพะ

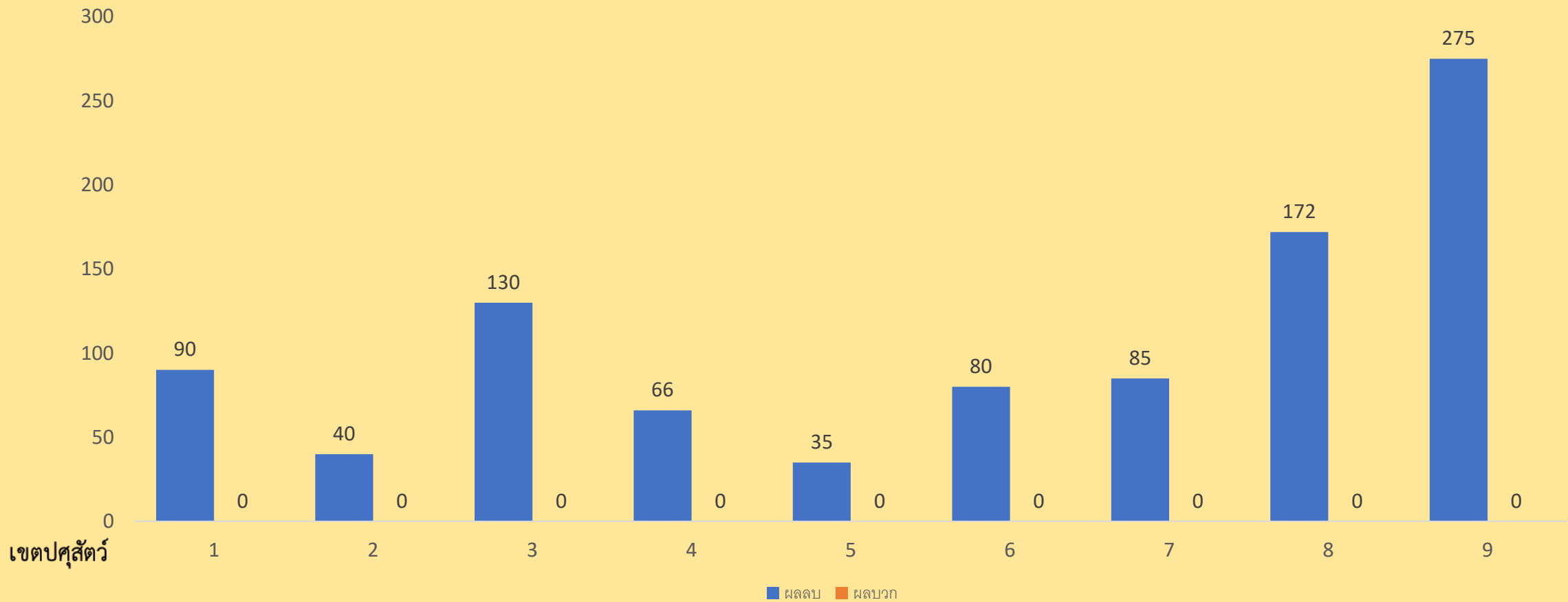


# โครงการกำจัดโรคข้ออักเสบและสมองอักเสบในฝูงแพะ



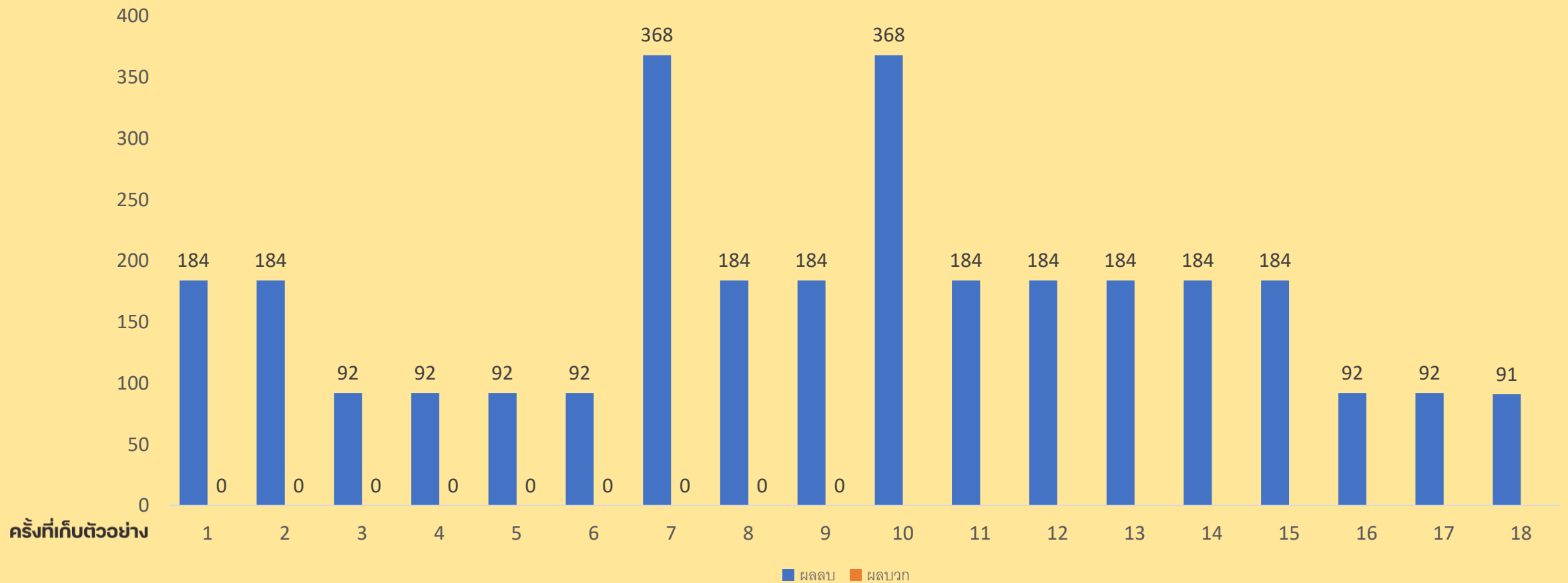
# โครงการเฝ้าระวังโรคพืพื่อาริในแพะแกะ

เฝ้าระวังโรคภายในประเทศ เป้าหมาย 1,000 ตัวอย่าง



# โครงการเฝ้าระวังโรคพืพื่อารในแพะแกะ

เฝ้าระวังโรคในสัตว์นำเข้าจากประเทศเมียนมาร์ เป้าหมาย 4,000 ตัวอย่าง





# สรุปรายงานการฉีดวัคซีนป้องกันโรคลัมปี สกิ้น ประจำวันที่ 1 พฤศจิกายน 2566



รวมฉีดแล้ว    รวมไม่สามารถดำเนินการฉีด    รวมยังไม่ได้ฉีด

6,047,764

12,274

437

ร้อยละฉีดแล้ว    ร้อยละไม่สามารถดำเนินการฉีด    ร้อยละยังไม่ได้ฉีด

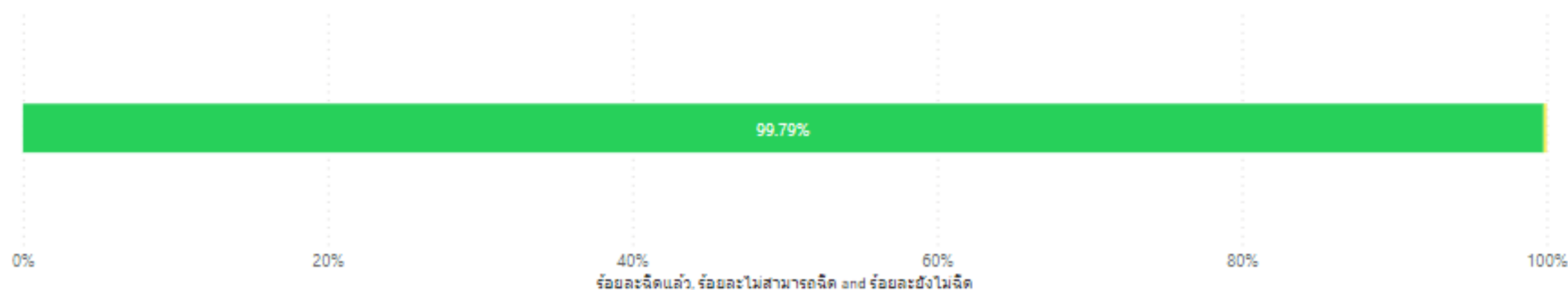
99.79

0.20

0.01

ร้อยละการฉีดวัคซีนขึ้นจากจำนวน 6.3 ล้านโดส

● ร้อยละฉีดแล้ว    ● ร้อยละไม่สามารถฉีด    ● ร้อยละยังไม่ได้ฉีด



กำหนดการแผนฉีดวัคซีนป้องกันโรคลัมปี สกิ้น ให้เสร็จสิ้นภายในเดือนพฤษภาคม

# ผลงานการฉีดวัคซีน

ชนิดวัคซีน	ชนิดสัตว์	เป้าหมาย	ผลงาน (ตัว/ร้อยละ)
โรคปากและเท้าเปื่อย	โคเนื้อ (รอบที่ 1)	3,557,500	3,668,117 (103.11)
	โคเนื้อ (รอบที่ 2)	3,557,500	3,594,340 (101.04)
	กระบือ (รอบที่ 1)	710,000	701,530 (98.81)
	กระบือ (รอบที่ 2)	710,000	699,939 (98.58)
	แพะแกะ (รอบที่ 1)	402,500	371,806 (92.37)
	แพะแกะ (รอบที่ 2)	402,500	359,115 (89.22)
	โคนม (รอบที่ 1)	590,000	654,698 (110.97)
	โคนม (รอบที่ 2)	590,000	613,329 (103.95)
	โคนม (รอบที่ 3)	590,000	592,898 (100.49)
โรคล้มปี สกิน	<b>รวม</b>	<b>6.3 ล้านโดส</b>	<b>6.02 ล้านตัว (99.44)</b>
	โคเนื้อ		4,887,613
	โคนม		724,969
	กระบือ		413,879
โรคเฮโมรายิกเซพติซีเมีย	<b>รวม</b>	<b>1,428,580</b>	<b>1,425,822 (99.81)</b>
	กระบือ		1,343,458
	โค		82,364
โรคแบลคเลค	โค	93,195	133,170 (142.89)
	กระบือ	2,361	12,721 (538.80)

*Thank  
you!*

