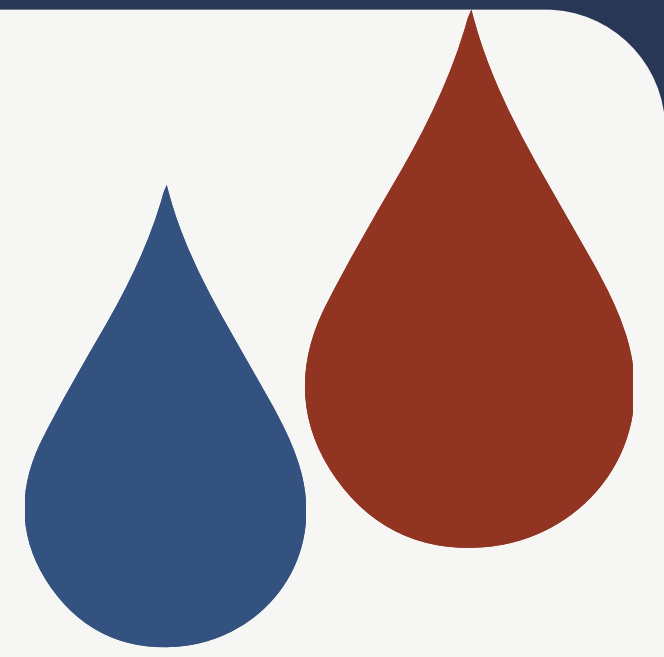


โรคบลูทังจ (BLUETONGUE)



เชื้อก่อโรค

เชื้อ บลูทังจ ไวรัส (Bluetongue virus)



สัตว์ที่ไวต่อการเกิดโรค

สัตว์เคี้ยวเอื้อง : แกะ แพะ โค กระบือ อูฐ กวาง

- แกะ มีความไวต่อการติดโรค และแสดงอาการทางคลินิกมากที่สุด
- โค แพะ อูฐ กระบือ และสัตว์ป่าที่เป็นสัตว์เคี้ยวเอื้องพบอาการป่วยแบบไม่แสดงอาการ

การติดต่อ และแพร่กระจายของโรค

ติดต่อผ่านการกัดของ " รื่น " (Culicoides)

ตัวรื่นจะดูดเลือดสัตว์ป่วยและอยู่ในระยะที่ไวรัสอยู่ในกระแสเลือด (Viremia)

- * ไม่ติดต่อจากการสัมผัส
- * ไม่ติดต่อจากสัตว์สู่คน

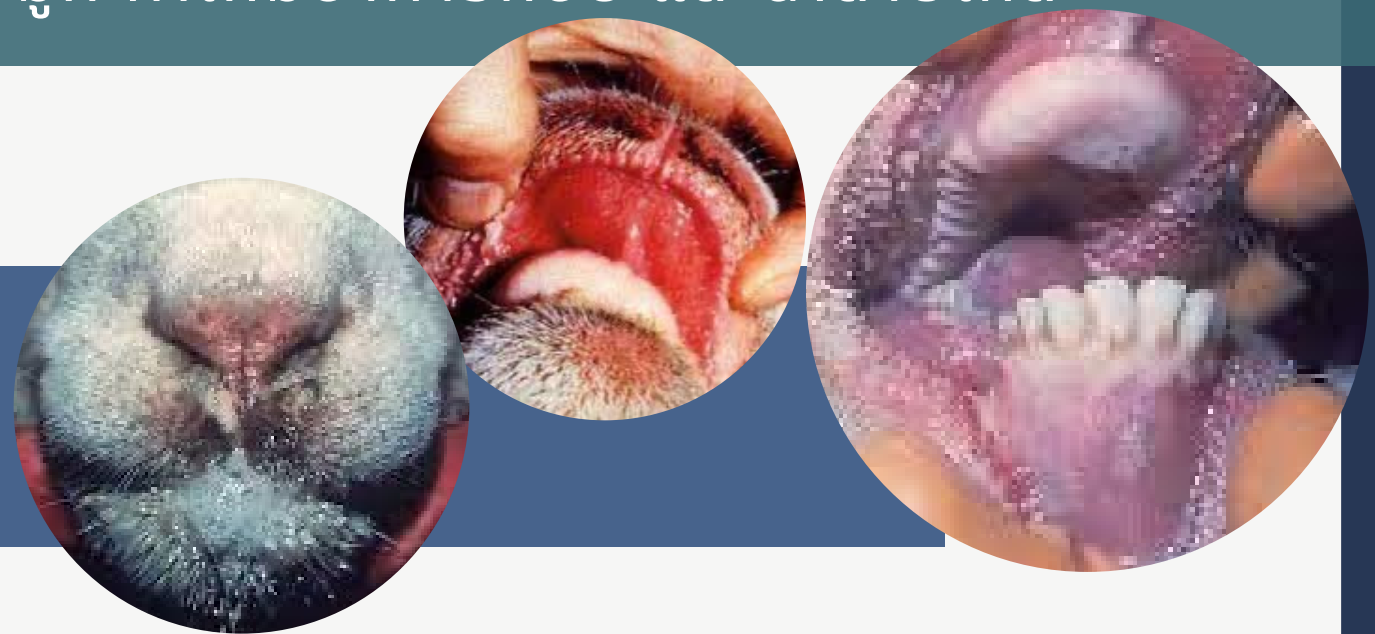


อาการของโรค ในแกะ

- มีไข้ (42 องศาเซลเซียส)
- บวมน้ำที่บริเวณหน้า ริมฝีปาก รอบๆ ปากและจมูก
- มีการอักเสบ เกิดแผลหนอง และ การลอกหลุดของเนื้อเยื่อบริเวณปากและจมูก
- ลื่นบวม และม่วงเนื่องจากภาวะขาดออกซิเจน
- ขากะเพลก จากการอักเสบของกล้ามเนื้อ และผิวหนังบริเวณเท้า
- แท้งในแม่แกะที่ติดเชื้ในช่วงสามเดือนแรกของการตั้งท้อง
- บวมที่เนื้อเยื่อบริเวณปากและจมูก ทำให้มีอาการหอบ และน้ำลายไหล

การรักษา

- ไม่มีการรักษาที่จำเพาะของโรคบลูทังจ
- รักษาตามอาการ



การป้องกัน

- ควบคุมการเคลื่อนย้ายสัตว์เข้า ออก พื้นที่ และสัตว์นำเข้า
- ควบคุมพาหะนำโรค



สำนักควบคุม ป้องกันและบำบัดโรคสัตว์ กรมปศุสัตว์ กระทรวงเกษตรและสหกรณ์