

โรคปากและเท้าเปื่อย

เป็นโรคติดต่อแพร่กระจายอย่างรวดเร็วในสัตว์ที่บดเคี้ยว ได้แก่ โค กระบือ สุกร แพะ และแกะ อัตราการตายต่ำ แต่ผลกระทบต่อทางเศรษฐกิจสูงและรุนแรง

สาเหตุ

เกิดจากเชื้อไวรัส FMD ซึ่งมีทั้งหมด 7 ชนิด แต่ที่พบในประเทศไทยมี 3 ชนิด คือ ชนิดโอ ชนิดเอ และชนิดเอเชียวัน แต่ในสถานการณ์ปัจจุบัน ประเทศไทยพบการระบาดของเชื้อไวรัสเพียง 2 ชนิด คือ ชนิดโอและชนิดเอ

โรคเฮโมราจิกเซฟติซีเมีย

เป็นโรคระบาดรุนแรงในกระบือ เนื่องจากเป็นสัตว์ที่มีความไวต่อเชื้อ แต่จะมีความรุนแรงน้อยลงในสัตว์อื่นๆ ได้แก่ โค แกะ สุกร ม้า อูฐ เป็นต้น โรคนี้ไม่จัดเป็นโรคติดต่อระหว่างสัตว์และคน

สาเหตุ

เกิดจากเชื้อแบคทีเรียชื่อ *Pasteurella multocida*

การป้องกันและควบคุมโรค

โรคปากและเท้าเปื่อย

- ✓ ฉีดวัคซีนป้องกันโรคปากและเท้าเปื่อย โดยฉีดวัคซีนครั้งแรกเมื่อสัตว์อายุ 4-6 เดือน ฉีดกระตุ้นหลังจากฉีดครั้งแรกห่าง 3-4 สัปดาห์ และฉีดซ้ำทุก 6 เดือน ในโคเนื้อ กระบือ แพะ และแกะ 4 เดือนในโคนม
- ✓ เลือกซื้อสัตว์จากแหล่งที่เชื่อถือได้ หรือมาจากฟาร์มปลอดโรคปากและเท้าเปื่อย มีเบอร์HU บัตรประจำตัวสัตว์ ประวัติการฉีดวัคซีน และสัตว์มีสุขภาพแข็งแรง
- ✓ มีมาตรการป้องกันโรคเข้าสู่ฟาร์มโดยเน้นหลักระบบความปลอดภัยทางชีวภาพ (Biosecurity) ได้แก่ ห้ามบุคคลภายนอกเข้าฟาร์ม จำกัดการเข้าออกของยานพาหนะที่จะเข้าฟาร์ม เช่น รถขนส่งสัตว์ รถขนขี้วัว รถขนฟางหรืออาหาร เป็นต้น
- ✓ ทำความสะอาดและทำลายเชื้อโรคที่โรงเรือน ถังนม และอุปกรณ์ต่างๆ ด้วยน้ำยาฆ่าเชื้อที่มีประสิทธิภาพ เช่น Glutaraldehyde, Sodium hypochlorite, โซดาไฟ เป็นต้น

โรคเฮโมราจิกเซฟติซีเมีย

- ✓ ฉีดวัคซีนป้องกันโรคให้กับโคและกระบือ ที่มีอายุตั้งแต่ 4 เดือนขึ้นไป หลังจากนั้นให้ฉีดวัคซีนซ้ำเป็นประจำทุกปี
- ✓ เลือกซื้อโค กระบือที่มีประวัติการฉีดวัคซีน งดนำสัตว์ตัวใหม่เข้าฟาร์มโดยไม่ทราบประวัติ กักสัตว์นำเข้าใหม่ก่อนร่วมฝูง ให้น้ำยาฆ่าเชื้อและโรยปูนขาวหน้าฟาร์ม บริเวณทางเข้า - ออก อย่างสม่ำเสมอ หลีกเลี่ยงสภาวะที่ทำให้สัตว์เกิดความเครียด ด้วยการจัดการและสุขาภิบาลที่ดี
- ✓ กรณีสัตว์ตาย งดการชำแหละซากเพื่อนำไปบริโภค และให้ทำลายซากสัตว์โดยการเผาหรือฝังลึกอย่างน้อย 1 เมตรจากผิวดิน ราดค้ำด้วยน้ำยาฆ่าเชื้อหรือปูนขาว

โรคปากและเท้าเปื่อย Foot and Mouth Disease



Hemorrhagic Septicemia

โรคคอบวม

สำนักควบคุม ป้องกัน และบำบัดโรคสัตว์
กรมปศุสัตว์ กระทรวงเกษตรและสหกรณ์



อาการโรคปากและเท้าเปื่อย

มีไข้ ชิม เบื่ออาหาร เกิดเมื่อกตุ่มพองใสบริเวณริมฝีปาก เหงือก ข้างแก้ม ลิ้น ไรทืบ และฝ่าเท้า ซึ่งต่อมาเมื่อกตุ่มจะแตกกลายเป็นแผล ทำให้น้ำลายไหล กินอาหารไม่ได้ทำให้ซูบผอม สัตว์เจ็บทืบและเดินกะเผลก ฝ่าเท้าอักเสบ ซึ่งในวัวที่กำลัให้น้ำนม ปริมาณนมจะลดลงอย่างมาก และอาจพบการตายเฉียบพลันในลูกสัตว์



โรคปากและเท้าเปื่อย

การติดต่อ

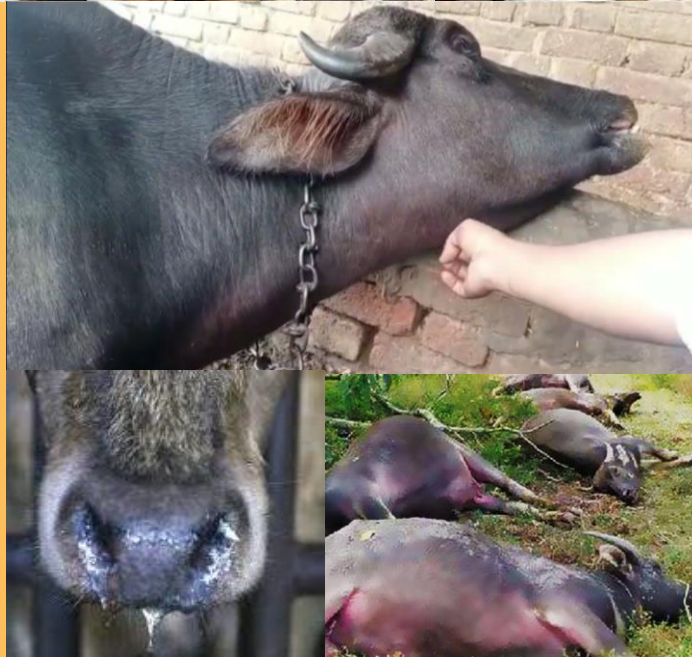
เชื้อไวรัสจะเข้าสู่ตัวสัตว์ผ่านการสัมผัสกัน โดยตรงระหว่างสัตว์ป่วยและสัตว์ปกติ การกินน้ำหรืออาหารที่มีการปนเปื้อนของเชื้อเข้าไป และการหายใจเอาอากาศที่มีเชื้อโรคเข้าไป

การรักษา

เนื่องจากโรคนี้เกิดจากการติดเชื้อไวรัสซึ่งไม่มียาที่จำเพาะต่อเชื้อ จึงเป็นการรักษาตามอาการ เช่น การล้างแผลด้วยน้ำเกลือ และป้ายแผลด้วยยาเจนเชียนไวโอเลต และฉีดยาปฏิชีวนะเพื่อป้องกันโรคแทรกซ้อน

อาการโรคเฮโมรายิกเซฟติซิเมีย

สัตว์ที่ป่วยอย่างรุนแรงจะมีการซึม ไข้สูง น้ำลายไหล และตายภายใน 24 ชั่วโมง ในกรณีที่สัตว์ป่วยรุนแรงน้อยจะมีการทางระบบหายใจ คือ อาพาถ หายใจ หายใจหอบลึกและมีเสียงคัง ยึดคอไปข้างหน้า ลิ้นวมจุกปาก หน้า คอ หรือบริเวณหน้าอกจะบวมแข็งร้อน ต่อมาจะมีอาการท้องอืด อุจจาระมีมูกเลือดปน สัตว์จะตายภายใน 2-3 วัน กรณีสัตว์ป่วยแบบเรื้อรังจะมีสุขภาพทรุดโทรม มีโรคแทรกซ้อน และมีชีวิตได้นาน 3-4 เดือน



โรคเฮโมรายิกเซฟติซิเมีย

การติดต่อ

จากการสัมผัสสิ่งคัดหลั่งที่มีเชื้อโรค เช่น น้ำลาย น้ำมูก หรือจากการกินน้ำหรืออาหารที่ปนเปื้อน โดยการแพร่ระบาดของโรคนี้จะเกิดเมื่อสัตว์มีความเครียด เช่น ช่วงที่อากาศเปลี่ยนแปลง โดยเฉพาะช่วงฤดูฝนหรือปลายฝนต้นหนาว การเคลื่อนย้ายสัตว์ หรือการใช้แรงงานสัตว์มากเกินไป สัตว์ที่เป็นตัวเก็บเชื้อไวรัสจะปล่อยเชื้อออกมาปนเปื้อนกับน้ำและอาหาร เมื่อสัตว์ตัวอื่นกินน้ำหรืออาหารที่มีเชื้อปนเปื้อนเข้าไปจะทำให้ป่วยเป็นโรคนี้ จากนั้นสัตว์จะขับเชื้อออกมา กับสิ่งขับถ่ายต่างๆ เช่น น้ำมูก น้ำลาย อุจจาระ ทำให้โรคแพร่ระบาดต่อไป

การรักษา

ให้ยาปฏิชีวนะที่ให้ผลตอบสนองต่อการรักษา และรักษาตามอาการสัตว์ป่วย

ถ้าพบสัตว์ป่วยหรือตายผิดปกติ

รีบแจ้งเจ้าหน้าที่ปศุสัตว์ในพื้นที่ เพื่อดำเนินการควบคุมโรคทันที หรือติดต่อ Call center: 063 225 6888 หรือแจ้งผ่าน Application DLD 4.0 (แจ้งการเกิดโรคระบาด)