

โรคเมลิโออยด์ หรือ โรคมงคล่อเทียม (Meliodosis)

สาเหตุ

- แแบคทีเรีย *Burkholderia Pseudomallei*
- ติดต่อกับคน และสัตว์หลายชนิด เช่น แพะ แกะ สุกร โค กระบือ สุนัข เป็นต้น
- ประเทศไทย พบมากใน แพะ สุกร และโค



การระบาดของโรค

- **พื้นที่พบได้บ่อย** ตอนเหนือของประเทศออสเตรเลีย หลายประเทศในภูมิภาคเอเชียตะวันออกเฉียงใต้ เช่น ไทย มาเลเซีย เวียดนาม ลาว และสิงคโปร์
- **ภูมิภาคที่มีโรคเมลิโออยด์เป็นโรคประจำถิ่นมักพบเชื้อ *B. pseudomallei* ได้ทั่วไปในสิ่งแวดล้อม ดิน และน้ำ**
- มักพบการระบาดในฤดูฝน เนื่องจากฝนตกหรือเกิดน้ำท่วมจะชะเอาเชื้อขึ้นมาบนผิวดินหรือปนเปื้อนในน้ำ

การติดต่อ

สัตว์

- การกิน
- ทางผิวหนัง บาดแผล โดยสัมผัสดิน โคลน น้ำ ที่ปนเปื้อนเชื้อเป็นเวลานานๆ
- การหายใจนำละอองเชื้อเข้าไปในปอด



คน

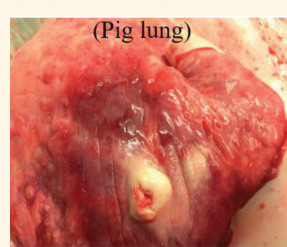


- ทางผิวหนัง บาดแผล โดยสัมผัสดิน โคลน น้ำ ที่ปนเปื้อนเชื้อเป็นเวลานานๆ
- กินอาหารที่มีดินปนเปื้อนเชื้อ
- ดื่มน้ำ นมที่ไม่ได้ผ่านการต้มสุก
- หายใจนำละอองเชื้อเข้าไปในปอด

สัตว์

- อาการหลากหลาย เจ็บพลงัน รุนแรง และเรื้อรัง หรือ ไม่มีอาการ
- ส่วนใหญ่ มีไข้ หอบ มีน้ำมูก ไอ ปอดอักเสบ
- ในแพะ แกะพบอาการทางระบบประสาท
- อาการเจ็บพลงัน สัตว์ติดเชื้อมักเสียชีวิต และตาย
- อาการเรื้อรัง ฝักเกิดขึ้นในอวัยวะภายใน เช่น ปอด ตับ ไต ม้าม

อาการ



ภาพตับและปอดสุกร ที่ตรวจพบฝักหนอง ของเชื้อเมลิโออยด์ ที่นำ: คู่มือโรคเมลิโออยด์ กรมควบคุมโรค

คน

- อาการหลากหลาย หรือ ไม่มีอาการ
- มีไข้ น้ำหนักลด ปวดท้อง เจ็บหน้าอก
- ปวดศีรษะ ปวดกล้ามเนื้อหรือข้อต่อ
- ระบบหายใจ ไอ เจ็บหน้าอก
- อาการเรื้อรัง เนื้อตาย แผล ฝี หนองที่ปอด ตับ ม้าม
- อาการรุนแรง ติดเชื้อมักเสียชีวิตได้เร็ว



ภาพถ่ายX-ray ปอดแสดงหนองในปอด



ภาพตุ่มหนองที่ผิวหนังในผู้ป่วยด้วยโรคเมลิโออยด์

ที่มา: <https://www.pidst.or.th/A247.html>

การรักษา

เนื่องจากค่าใช้จ่ายในการรักษาสูง ใช้เวลานาน และมักไม่ค่อยได้ผล ในปศุสัตว์ เช่น แพะ แกะ สุกร โค มักใช้วิธีการ **คัตทิ้ง** และทำลายซากด้วยการ **ฝังกลบพร้อมโรยปูนขาว** ข่าเชื่อตามมาตรการป้องกันโรคของกรมปศุสัตว์



สัตว์



รักษาความสะอาดและสุขอนามัยของโรงเลี้ยงสัตว์

โรยปูนขาว เทปูนหรือยักพื้น ป้องกันสัตว์สัมผัสกับดินที่มีเชื้อ

สร้างโรงเรือนที่สามารถป้องกันลมฝน

ลมหรือฝนอาจพาเชื้อในดินเข้ามาสู่โรงเรือน หรือปนเปื้อนน้ำที่ใช้ได้

ใช้น้ำสะอาดหรือน้ำประปาที่ผ่านการฆ่าเชื้อที่ได้มาตรฐานในการเลี้ยงสัตว์

การป้องกัน



ผู้มีแผลให้เลี่ยงการเดินลุยน้ำ ย่ำโคลน และสัมผัสดิน โดยตรง

สวมรองเท้ายาง ถุงมือยาง กางเกงขายาว หรือชุดลุยน้ำ ทุกครั้งที่เดินลุยน้ำ

รีบทำความสะอาดร่างกาย บาดแผล หลังจากลุยน้ำ โคลน สัมผัสดิน

หลีกเลี่ยงการสัมผัสลม ฝุ่น และตากฝน

ทานอาหารปรุงสุก ดื่มน้ำ และนมที่ต้มสุก

