

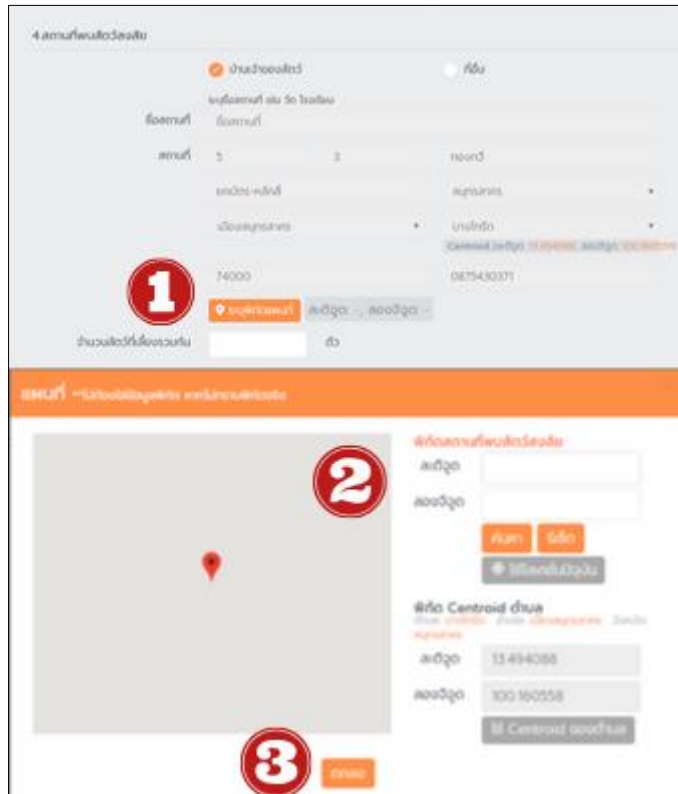
รายละเอียดตัวชี้วัดรายบุคคล
สำนักควบคุม ป้องกัน และบำบัดโรคสัตว์
สำหรับการประเมินผลการปฏิบัติราชการของสำนักงานปศุสัตว์จังหวัด
ปีงบประมาณ พ.ศ.๒๕๖๓

ตัวชี้วัดที่ ๕ : ระดับความสำเร็จในการรายงานโรคระบาดในสัตว์ในระบบอิเล็กทรอนิกส์

น้ำหนักผลงาน : ร้อยละ ๒

คำอธิบายตัวชี้วัด:

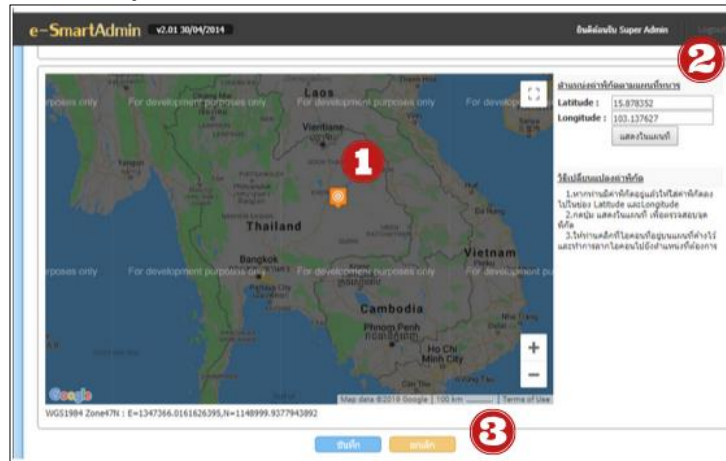
๑. รายงานผลพบโรคพิษสุนัขบ้า ในระบบสารสนเทศเพื่อการเฝ้าระวังโรคพิษสุนัขบ้า (www.Thairabies.net) ตามเงื่อนไขดังนี้
 - ๑.๑ ครบถ้วน คือ รายงานผลพบโรคพิษสุนัขบ้าครบทุกตัวอย่างที่ให้ผลพบต่อโรคพิษสุนัขบ้า ตามใบแจ้งผลการตรวจจากห้องปฏิบัติการของกรมปศุสัตว์ ได้แก่ ศวพ.ทั้ง ๙ แห่ง และสถาบันสุขภาพสัตว์แห่งชาติ
 - ๑.๒ รายงานตัวอย่างส่งตรวจโรคพิษสุนัขบ้า กรณี “ผลพบ” ทุกตัวอย่างจะต้องระบุพิกัดจุดเกิดโรคในรายงานส่งตัวอย่างในหัวข้อ สถานที่พบสัตว์สงสัย เป็น ละติจูด และลองจิจูด ดังนี้
 - ๑.๒.๑ คลิกที่ระบุพิกัดบนแผนที่ ในข้อที่ ๔. สถานที่พบสัตว์สงสัย
 - ๑.๒.๒ จะปรากฏหน้าต่างย่อยขึ้นมาให้ใส่พิกัดแบบ ละติจูด และลองจิจูด ทศนิยมอย่างน้อย ๕ ตำแหน่งลงในช่องแล้วกดบันทึก



- ๑.๓ รายงานการสอบสวนโรค คือ รายงานการสอบสวนโรค ตามผลพบโรคพิษสุนัขบ้าครบถ้วน
๒. รายงานผลพบโรคดังต่อไปนี้ โรคปากและเท้าเปื่อย โรคเฮโมรายิกเซปติซีเมีย โรคแบล็กเลก โรควันโรค โรคอหิวาต์สุกร โรคพ็อร์อาร์เอส โรคโลหิตจางในม้า โรคสมองอักเสบนิปาห์ โรคอหิวาห์แอฟริกาในสุกร โรคเวสต์ไนล์ โรควัวบ้า และโรคโรคแอนแทรกซ์ ในระบบสารสนเทศเพื่อการเฝ้าระวังโรคระบาดสัตว์ (www.esmartsur.net) ตามเงื่อนไขดังนี้
 - ๒.๑ ครบถ้วน คือ รายงานการเกิดโรค (กคร.๑) และรายงานผลการตรวจทางห้องปฏิบัติการ โรคที่กำหนดครบทุกตัวอย่างที่ให้ผลพบ ตามใบแจ้งผลการตรวจจากห้องปฏิบัติการของกรม ปศุสัตว์

ได้แก่ ศวพ. ทั้ง ๙ แห่ง สถาบันสุขภาพสัตว์แห่งชาติ และศูนย์อ้างอิงโรคปากและเท้าเปื่อย ภูมิภาคเอเชียตะวันออกเฉียงใต้

- ๒.๒ รายงาน “ผลบวก” ทุกตัวอย่าง รวมถึงโรคปากและเท้าเปื่อยที่ไม่ได้เก็บตัวอย่าง และเก็บตัวอย่างส่งตรวจแต่ห้องปฏิบัติการไม่สามารถแยกชนิดของโรคปากและเท้าเปื่อยได้ และจะต้องระบุพิกัดจุดเกิดโรคเป็น ละติจูด และลองจิจูด ในด้านท้ายของ กคร.๑ สามารถเลือกรหัสบันทึกการได้สอง ๒ วิธี ดังนี้
- ๒.๒.๑ ลากหมุดสีส้มไปวางในจุดที่ต้องการบนแผนที่ แล้วคลิกปุ่มบันทึกที่อยู่ใต้แผนที่ หรือ
- ๒.๒.๒ ใส่ตัวเลขละติจูด และลองจิจูด ทศนิยมอย่างน้อย ๕ ตำแหน่งลงในช่องด้านขวาของแผนที่ จากนั้นกดแสดงผลในแผนที่เพื่อตรวจสอบความถูกต้องของพิกัดที่กรอก
- ๒.๒.๓ คลิกปุ่มบันทึกที่อยู่ใต้แผนที่



๒.๓ รายงานการสอบสวนโรค คือ รายงานการสอบสวนโรค (กคร.๒) เมื่อเกิดโรคตามที่กำหนด ครบถ้วน

หมายเหตุ ในกรณีโรคปากและเท้าเปื่อย การรายงานการพบโรค ให้รายงานทั้งในกรณี

- ๒.๑ กรณีไม่ได้ดำเนินการเก็บตัวอย่างส่งตรวจ ให้ระบุสาเหตุที่ไม่ได้เก็บตัวอย่างใน กคร.๒ หัวข้อ การเก็บตัวอย่างส่งห้องปฏิบัติการ และระบุผลการตรวจเป็น โรคปากและเท้าเปื่อย (FMD) ไม่เก็บตัวอย่างรอยโรค
- ๒.๒ กรณีเก็บตัวอย่างส่งตรวจ แต่ห้องปฏิบัติการไม่สามารถแยกชนิดของโรคปากและเท้าเปื่อยได้ ให้ระบุผลการตรวจเป็น โรคปากและเท้าเปื่อย (FMD) ไม่ทราบ Type

เกณฑ์การให้คะแนน (เต็ม ๒ คะแนน):

๑. ระบบสารสนเทศเพื่อการเฝ้าระวังโรคพิษสุนัขบ้า (www.thairabies.net) คะแนนเต็ม ๑ คะแนน

ลำดับที่	เกณฑ์การให้คะแนน	คำอธิบาย	การให้คะแนน
๑.	รายงานผลบวกโรคพิษสุนัขบ้า ในระบบสารสนเทศเพื่อการเฝ้าระวังโรคพิษสุนัขบ้าครบถ้วน (เปรียบเทียบกับผลการตรวจจากห้องปฏิบัติการของกรมปศุสัตว์)	- มีการรายงานผลบวกตามเงื่อนไขครบถ้วน ๑๐๐%	๐.๓๕
		- มีการรายงานผลบวกตามเงื่อนไขไม่ครบ ๑๐๐%	๐
๒.	รายงานการสอบสวนโรคพิษสุนัขบ้าในระบบสารสนเทศเพื่อการเฝ้าระวังโรคพิษสุนัขบ้าครบถ้วน	- มีการรายงานการสอบสวนโรคครบถ้วน ๑๐๐%	๐.๓๕
		- ลงรายงานการสอบสวนไม่ครบ ๑๐๐%	๐

๓.	ระบุพิกัดจุดเกิดโรคเป็น ละติจูด และลองจิจูด ใน รายงานส่งตัวอย่าง หัวข้อ สถานที่พบสัตว์สงสัย	ระบุพิกัดจุดเกิดโรค ครบถ้วน ๑๐๐ %	๐.๓
		ระบุพิกัดจุดเกิดโรค ไม่ครบ ๑๐๐ %	๐

๒. ระบบสารสนเทศเพื่อการเฝ้าระวังโรคระบาดสัตว์(www.esmartsur.net) คะแนนเต็ม ๑.๐ คะแนน

ลำดับที่	เกณฑ์การให้คะแนน	คำอธิบาย	การให้คะแนน
๑.	รายงานการเกิดโรค (กคร.๑) และ รายงานผลการตรวจทางห้องปฏิบัติการของโรค ตามที่กำหนด ดังนี้ โรคปากและเท้าเปื่อย โรคเฮโมรายิกเซปติซีเมีย โรคแบล็กเลก โรควัณโรค โรคอหิวาต์สุกร โรคพาร์อาร์เอส โรคบรูเซลลา โรคโลหิตจางในม้า โรคสมองอักเสบนิปาห์ โรคอหิวาห์แอฟริกาในสุกร โรคเวสต์ไนล์ โรควัวบ้า และโรคโรคแอนแทรกซ์ ในระบบสารสนเทศเพื่อการเฝ้าระวังโรคระบาดสัตว์ ครบถ้วน	- มีการรายงานการเกิดโรค (กคร.๑) และรายงานผลการตรวจโรคทางห้องปฏิบัติการ ตามเงื่อนไขครบถ้วน ๑๐๐ %	๐.๓๕
		- มีการรายงานการเกิดโรค (กคร.๑) และรายงานผลการตรวจโรคทางห้องปฏิบัติการ ตามเงื่อนไข ไม่ครบ ๑๐๐ %	๐
๒.	รายงานการสอบสวนโรค (กคร.๒) โรคตามที่กำหนด ดังนี้ โรคปากและเท้าเปื่อย โรคเฮโมรายิกเซปติซีเมียโรคแบล็กเลก โรควัณโรค โรคอหิวาต์สุกร โรคพาร์อาร์เอส โรคโลหิตจางในม้า โรคสมองอักเสบนิปาห์ โรคอหิวาห์แอฟริกาในสุกร โรคเวสต์ไนล์ โรค วัวบ้า และโรคโรคแอนแทรกซ์ ในระบบสารสนเทศเพื่อการเฝ้าระวังโรคระบาดสัตว์ ครบถ้วน	- มีการรายงานการสอบสวนโรค ครบถ้วน ๑๐๐ %	๐.๓๕
		- มีการรายงานการสอบสวนโรค ไม่ครบ ๑๐๐ %	๐
๓.	ระบุพิกัดจุดเกิดโรคเป็น ละติจูด และลองจิจูด ใน ด้านท้ายของ กคร.๑	ระบุพิกัดจุดเกิดโรค ครบถ้วน ๑๐๐ %	๐.๓
		ระบุพิกัดจุดเกิดโรค ไม่ครบ ๑๐๐ %	๐

*หมายเหตุ : กรณีที่กรมปศุสัตว์ทราบข้อมูลการเกิดโรคจากแหล่งข้อมูลอื่น ได้ ๐ คะแนน

เงื่อนไข -

แหล่งข้อมูล/วิธีการจัดเก็บข้อมูล/หลักฐานอ้างอิง

๑. ระบบสารสนเทศเพื่อการเฝ้าระวังโรคพิษสุนัขบ้า(www.thairabies.net)
๒. ระบบสารสนเทศเพื่อการเฝ้าระวังโรคระบาดสัตว์(www.esmartsur.net)

ผู้กำกับดูแลตัวชี้วัด/ผู้จัดเก็บข้อมูล

ผู้กำกับดูแลตัวชี้วัด : นายวีรพงษ์ ธนพงศ์ธรรม เบอร์โทรศัพท์ : ๐๒ ๖๕๓ ๔๔๔๔ ต่อ ๔๑๔๒

ผู้จัดเก็บข้อมูล : นางสาวหทัยทิพย์ วรรณกิจ เบอร์โทรศัพท์ : ๐๒ ๖๕๓ ๔๔๔๔ ต่อ ๔๑๔๒