

# กลุ่มพัฒนาระบบสุขภาพสัตว์

ประชุมชี้แจงแนวทางการทำงานด้านสุขภาพสัตว์ ประจำปีงบประมาณ  
พ.ศ. 2567 ครั้งที่ 1/2567

สำนักควบคุม ป้องกัน และบำบัดโรคสัตว์



OR



# Contents



01

ผลการประเมินผลสัมฤทธิ์  
สอบ 2/2566



02

ตัวชี้วัดปีงบประมาณ  
2567



03

การดำเนินการเกี่ยวกับ  
จ้างเหมาฯ



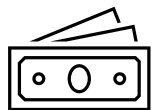
04

เรื่องอื่นๆ



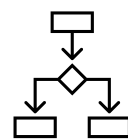
# ผลการประเมินผลสัมฤทธิ์ของ สคบ. 2/2566

คะแนนผลสัมฤทธิ์ = 82.04 คะแนน



ด้านงบประมาณ

7.24\*



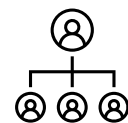
ปรับปรุงกระบวนการ

5



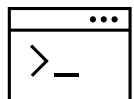
ด้านพัฒนาบุคลากร

10



นโยบาย รอ.

\*



งานตามนโยบาย กรมปศุสัตว์

14.8



บทบาทภารกิจหลัก

35



การสร้างความรู้

10



# ตัวชี้วัดปีงบประมาณ 2567

ตัวชี้วัดปศุสัตว์จังหวัด (20)

 ตัวชี้วัดที่ 1 ระดับความสำเร็จในการยกระดับการเลี้ยงสัตว์ ให้มีระบบการป้องกันโรคและ การเลี้ยงสัตว์ที่เหมาะสม (3)

 ตัวชี้วัดที่ 2 ระดับความสำเร็จในการป้องกันโรคระบาดในสัตว์ (การฉีดวัคซีนป้องกันโรคในสัตว์) (6)

(1) การฉีดวัคซีนป้องกันโรค (1.5) :

➢ วัคซีน FMD (0.5) + การลง eo (0.25) และวัคซีน Hemo (0.5) + การลง eo (0.25)

(2) ระดับภูมิคุ้มกันภายหลังได้รับวัคซีนโรคปากและเท้าเปื่อย และโรคนิวคาสเซิล (3.5) :

FMD (2) และ ND (1.5)

(3) การควบคุมประชากรสุนัขและแมวด้วยการผ่าตัดทำหมัน (1)

# ตัวชี้วัดปีงบประมาณ 2567

ตัวชี้วัดปศุสัตว์จังหวัด (20)



ตัวชี้วัดที่ 3 ระดับความสำเร็จในการควบคุมโรคระบาดในสัตว์ (11)

(1) การเฝ้าระวังโรคระบาดในสุกรและสัตว์ปีก (3.5) :

- สุกร (2) : การเฝ้าระวังทางอาการ (1) และการตรวจโรค ASF (1)
- สัตว์ปีก (1.5) : การเฝ้าระวังเชิงรับ สก. 1 เชิงรับ และ zero report (0.75) \* การเฝ้าระวังเชิงรุก สก.1 เชิงรุก (0.5) และการเฝ้าระวังในนกอธรรมชาติ (0.25)

(2) การรายงานโรคในระบบสารสนเทศ (3.5) : FMD Hemo Rabies (2) และรายงานโรคสัตว์ปีก สก. 1 เชิงรับ (1.5)

(3) การควบคุมโรคระบาดในสัตว์ที่สำคัญ (4) :

- การควบคุมโรค FMD และ Hemo (3)
- การควบคุมโรคพิษสุนัขบ้า (1)

# ตัวชี้วัดป้องกันประมาณ 2567

## ตัวชี้วัดปศุสัตว์เขต (10)

 ตัวชี้วัดที่ 1 ระดับความสำเร็จในการป้องกันโรคระบาดในสัตว์ (การฉีดวัคซีนป้องกันโรคในสัตว์) (10)

## ตัวชี้วัดบทบาทภารกิจหลัก (35)

 ตัวชี้วัดที่ 1 ระดับความสำเร็จในการยกระดับการเลี้ยงสัตว์ ให้มีระบบการป้องกันโรคและ การเลี้ยงสัตว์ที่เหมาะสม (8)

 ตัวชี้วัดที่ 2 ระดับความสำเร็จในการป้องกันโรคระบาดในสัตว์ (การฉีดวัคซีนป้องกันโรคในสัตว์) (10)

 ตัวชี้วัดที่ 3 ระดับความสำเร็จในการควบคุมโรคระบาดในสัตว์ (17)







# จ้างเหมาบริการ ประจำปี 2567 เพื่องานด้านสุขภาพสัตว์



ผลการปฏิบัติงานของหน่วยงาน กรมปศุสัตว์ จังหวัดสุพรรณบุรี ประจำปีงบประมาณ 2566

ประจำวันที่ 12 กันยายน 2566 ถึงประมาณ 2566

หมวดหมู่/กิจกรรม	จำนวน	สถานะ
งานด้านสุขภาพสัตว์	35 ราย 12 อีตม	167 ราย
โรค	290 ราย	ไม่มีรายงาน
การฉีดวัคซีน	193 ราย	ไม่มีรายงาน
การตรวจสุขภาพสัตว์	124 ราย	ไม่มีรายงาน
การตรวจสุขภาพสัตว์ (ACF)	1,607 ราย	ไม่มีรายงาน
การตรวจสุขภาพสัตว์ (M)	37 ราย	ไม่มีรายงาน
การตรวจสุขภาพสัตว์ (A)	19 ราย	ไม่มีรายงาน
การตรวจสุขภาพสัตว์ (B)	44 ราย	ไม่มีรายงาน

รวม: 167 ราย (งบ: 405,671 บาท)



# กระบวนการดำเนินงาน งบประมาณ ปี 2567

1

**มี.ย.-ก.ค.**  
สรุปผลงานประจำปี เพื่อ  
ประกอบของงบประมาณ

2

**ก.ค.**  
จัดทำกรอบอัตรากำลัง

3

เสนอขออนุมัติกรอบอัตรา/  
ขออนุมัติหลักการจ้าง/แนว  
ทางการจ้าง/เงื่อนไขการจ้าง

6

จังหวัด/เขต รายงานการจ้างผ่าน **Go  
ogle Form** เพื่อให้จ้างเหมาสามารถ  
ใช้งานแบบรายงานได้ และใช้สำหรับ  
ออกรหัส DLD4.0

5

จังหวัด/เขต **ดำเนินการทำสัญญา  
ตามไตรมาสที่ได้รับงบประมาณ**  
ประชุมชี้แจงแนวทางปฏิบัติงานแก่  
จ้างเหมา แล้วแจ้งให้กรมทราบ

4

เผยแพร่เอกสารหลักฐานยืนยันการ  
จ้าง เงื่อนไขการจ้าง แนวทางปฏิบัติ  
ไปยังหน่วยงานทาง e-Saraban ,  
e-mail , website

7

เจ้าหน้าที่จ้างเหมาทุกคน ทำรายงาน  
1.รายงานประจำวันการตรวจเยี่ยมเกษตรกรเพื่อเฝ้าระวังโรค **อย่างน้อย 50 ราย/ต่อคน\*/เดือน ผ่าน DLD4.0** และกิจกรรมช่วยงาน  
2.รายงานภาพกิจกรรม เดือนละอย่างน้อย 3 กิจกรรมฯ ละ 3-5  
ภาพ พร้อมคำบรรยาย

8

จังหวัด/เขต รายงานผลงานในผส.2  
ภายในวันที่ 5 ของเดือนถัดไป

9

ตรวจสอบรายงานประจำเดือน



# เขต

## รอบแรกทำสัญญาจ้าง 6 เดือน งบประมาณโอน 50% และจะมีโอนเพิ่มเติม

- A ทำสัญญาจ้าง เมื่อได้รับยืนยันอัตราจ้าง ในปี 2567 จะใช้ งบ 2566 พลังก่อน หรือ พสบ. 2567
- B รายงานการจ้างเหมาส่วนของเขต และชี้แจงการทำงาน
- C ตรวจสอบรายงานผลการปฏิบัติงานรายเดือนของจังหวัด ผ่าน ผส.2 ติดตาม ประเมิน ปัญหา อุปสรรค เสนอกรม รอบ 6 เดือน (18 เมษายน 2567) และ 9 เดือน (ภายในกรกฎาคม 2567) เพื่อใช้ประกอบการดำเนินการจัดทำคำขอ งบประมาณสำหรับปีต่อไป

# จังหวัด

## รอบแรกทำสัญญาจ้าง 6 เดือน งบประมาณโอน 50% และจะมีโอนเพิ่มเติม

- A ทำสัญญาจ้าง เมื่อได้รับยืนยันอัตราจ้าง ในปี 2567 จะใช้ งบ 2566 พลังก่อน หรือ พสบ. 2567
- B รายงานการจ้างเหมา และชี้แจงการทำงาน กรณีการเฝ้าระวังโรคจะเป็นส่วนหนึ่งของตัวชี้วัดจังหวัด
- C รายงานผลการปฏิบัติงานรายเดือน ผ่าน ผส.2 ภายในวันที่ 5 ของเดือนถัดไป



# สำหรับจ้างเหมา

## ดำเนินการรายงานการเฝ้าระวังผ่าน DLD4.0

# DLD 4.0

ปศุสัตว์ไทย



THANK  
YOU

